

# MHT 10180

SCHEDA TECNICA

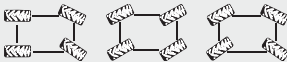


 **MANITOU**

[www.manitou.com](http://www.manitou.com)

# MHT 10180



MHT 10180	
<b>Sollevarmento</b>	
Portata massima a baricentro 600 mm	18 000 kg
Altezza massima di sollevarmento	9.63 m
Sbraccio massimo	5.56 m
<b>Pneumatici</b>	16.00 R 25
<b>Correttore di livello</b>	+/- 10°
<b>Freni</b>	
Freni di servizio	Freni multidisco a bagno d'olio sull'assale anteriore e posteriore
Freno di stazionamento	Freno di stazionamento automatico - tipo negativo
<b>Motore</b>	
MERCEDES	
Tipo	OM 934 LA. E4-3 (Stage IV / Tier IV final)
Cilindrata	4 cilindri 5.1 litri
Potenza	176 cv / 129 kW
Coppia massima	750 Nm / 1200-1600 giri/min
Tensione batterie	24 V - 2X12 V - 120 Ah - 850 A
Forza di trazione (a carico)	15 970 daN
Pendenza superabile (a carico)	37%
<b>Transmissione</b>	
idrostatica	
Inversore di marcia	elettro-idraulico
Numero rapporti (avanti/indietro)	2/2
Tipi di sterzata	4 ruote motrici e sterzanti con trazione permanente e 3 tipi di sterzata 
Velocità di trasferimento massima (la velocità può variare in funzione della normativa del paese)	25 km/h
Assali	OMCI
<b>Comandi</b>	
JSM® Joystick multi-funzione	
<b>Impianto idraulico</b>	
Pompa	Load Sensing 205 l/min - 350 bar
<b>Serbatoi</b>	
Additivo Urea	63 l
Olio idraulico	290 l
Carburante	315 l
<b>Peso a vuoto (con forche)</b>	24 000 kg
<b>Dimensioni</b>	
Larghezza	2.52 m
Altezza	3.00 m
Lunghezza al piano forche	6.65 m
Luce da terra	0.44 m
Raggio di sterzata (esterno ruote)	5.50 m
Forche standard (lunghezza x larghezza x spessore)	1500 x 200 x 80 mm
<b>Sicurezze</b>	
Dispositivo elettronico di controllo stato del carico (Norme gru mobili) Sistema di riconoscimento automatico attrezzature Cabina ROPS/FOPS -Livello II	
<b>Rumorosità e vibrazioni</b>	
Rumorosità al posto di guida (LpA)	80 dB
Rumorosità ambiente (LwA)	107 dB
Vibrazione sul complesso mani/braccia	<2.5 m/s <sup>2</sup>

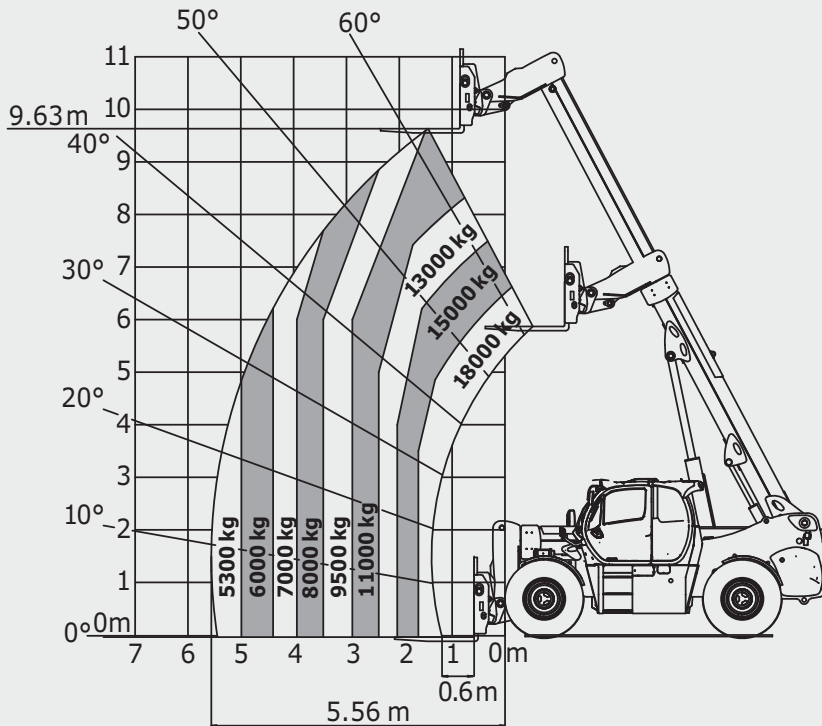
# MHT 10180



## Impiego Fuoristrada

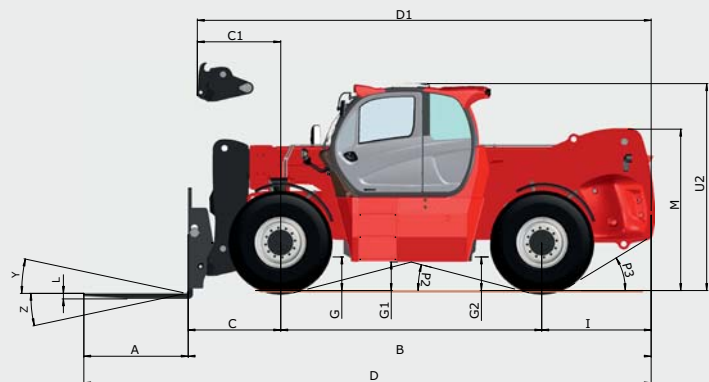
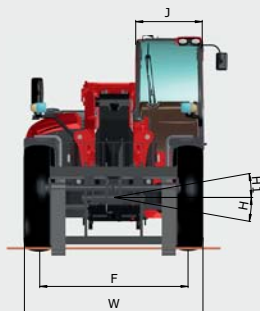
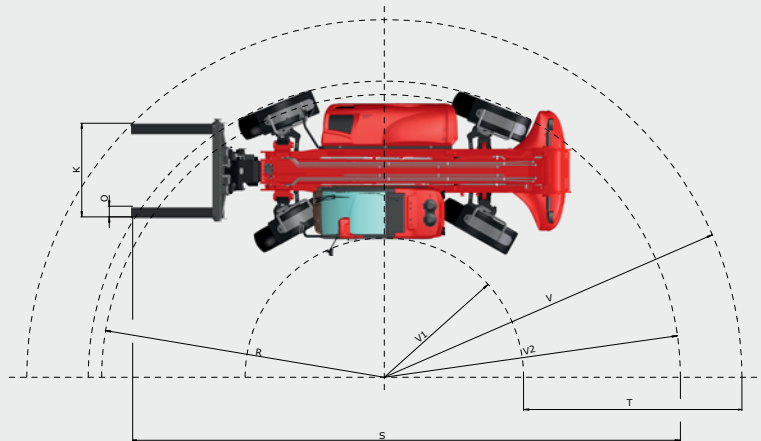
normativa EN1459 B

Macchina su pneumatici  
baricentro 600 mm



mm	MHT 10180
A	1500
B	3750
C	1330
C1	1190
D	6652
D1	6520
F	2090
G	520
G1	445
G2	520
H1	10°
H2	10°
I	1572
J	928
K	1750

mm	MHT 10180
L	80
M	2330
O	200
P2	15°
P3	31°
R	5170
S	10000
T	4150
U2	3000
V	6750
V1	2600
V2	5500
W	2525
Y	12°
Z	105°



La presente pubblicazione descrive le versioni e le possibilità di configurazione dei prodotti Manitou che possono presentare differenze di dotazione. Le attrezzature illustrate in questo opuscolo possono essere di serie, a richiesta o non disponibili, secondo le versioni. Manitou si riserva il diritto di modificare in qualsiasi momento e senza preavviso le specifiche descritte e illustrate. Le specifiche riportate non sono impegnative. Per maggiori informazioni, si prega di mettersi in contatto con il concessionario Manitou. Documento non contrattuale. La presentazione dei prodotti non è impegnativa. Elenco specifiche non esauriente. I logo e la grafica dell'impresa sono di proprietà della Manitou e non possono essere usati senza la preventiva autorizzazione. Tutti i diritti sono riservati. Le foto e gli schemi contenuti nel presente opuscolo sono forniti per la consultazione e a titolo indicativo.

MANITOU BF SA - Capitale sociale: 39 547 824 euro - 857 802 508 RCS Nantes



Il vostro concessionario **MANITOU** :



MANITOU ITALIA S.r.l.  
Via Cristoforo Colombo 2 Loc.Cavazzona - 41013 CASTELFRANCO EMILIA (MO)  
Tel 059.95.98.11 - Fax 059.95.98.65  
[www.it.manitou.com](http://www.it.manitou.com)



AZIENDA CON  
SISTEMA DI GESTIONE  
CERTIFICATO DA DNV GL  
= ISO 9001 =  
= ISO 14001 =