

# MLT 625



La soluzione per LA MOVIMENTAZIONE IN AGRICOLTURA



 **MANITOU**

[www.manitou.com](http://www.manitou.com)

# PASSIONE PER L'AGRICOLTURA



In qualità di partner del mondo agricolo da più di 20 anni, sappiamo quanto il vostro mestiere sia esigente e **appassionante** al tempo stesso, ma sappiamo anche che ogni azienda è unica. Al vostro fianco ogni giorno ci interessiamo delle vostre preoccupazioni per essere sicuri che possiate trovare nella nostra gamma **QUEL** MANITOU che vi serve.

Il sollevatore telescopico fuoristrada MLT 625 presenta dimensioni molto contenute. Vi consente di compiere la totalità dei lavori di **movimentazione agricola**: cura degli animali, lavori di raccolta, prelievo e caricamento alla rinfusa... Allevamenti, vivai, pollai oppure aziende agricole con spazi ristretti: tutti potranno apprezzare le qualità di questa macchina.

Più che una soluzione per la movimentazione, MANITOU vi offre benessere e piacere per gli occhi: l'interno e l'esterno sono stati abilmente progettati per la vostra soddisfazione. La macchina MLT 625 si avvale d'innovazioni pensate dai nostri ingegneri e designer: JSM<sup>®</sup>\*, nuova cabina, ECS<sup>\*\*</sup>... In breve, migliorano le condizioni di comfort e **produttività**.

Scegliendo MANITOU, potete contare su un sollevatore operativo a lungo termine. Usfruite anche della totalità dei servizi offerti dal vostro concessionario: Servizio Assistenza Tecnica, contratti di assistenza e manutenzione, interventi sul posto, soluzioni di noleggio e finanziamento personalizzati...

Perché tutto questo? Perché come voi, abbiamo la passione per il **lavoro fatto bene!**



\* Joystick Switch and Move, brevetto depositato da MANITOU BF

\*\* Easy Connect System: decompressione idraulica della linea accessorio, di serie sulla versione Premium



Una vera e propria  
**soluzione** per la  
movimentazione agricola



# LE PRESTAZIONI DIRETTAMENTE DA VOI

**1 m 81 x 2 m :**

Dimensioni più che compatte per accedere facilmente a tutti i vostri edifici.

**18 pollici:**

Pneumatici agricoli... per le applicazioni in agricoltura!

**38 cm :**

Un'altezza libera da terra che vi consente di affrontare qualsiasi situazione.



## Compatto ?... Super Compatto !

Macchine super compatte per accedere agli spazi più ristretti della vostra azienda. Con meno di 2 m di altezza e 1.81 m di larghezza, l'MLT 625 entra facilmente all'interno delle vostre costruzioni, s'infiltra nei luoghi solitamente inaccessibili agli altri mezzi di movimentazione.



## A suo agio ovunque

Oltre all'altezza libera da terra di cm 38, l'MLT 625 è dotato di pneumatici da 18" per l'agricoltura. Il battistrada scolpito della gomma consente alla macchina di aderire perfettamente a qualsiasi tipo di terreno. Vi offre una via d'uscita in qualsiasi situazione e la versatilità fa così parte della vostra quotidianità.



# COMFORT AL LAVORO

## Una cabina spaziosa ed ergonomica

Macchina **compatta** ma cabina **spaziosa**: il vostro posto di guida è un vero esempio d'**ergonomia**.

Il silenzio è un fattore di benessere, è per questo che diamo la massima importanza all'isolamento acustico delle cabine (solo 76 dB) ottenuto grazie all'insonorizzazione del tetto e delle pareti, che si aggiunge all'isolamento del blocco motore.

Il cruscotto con display **digitale** fornisce tutte le informazioni di cui avete bisogno durante la giornata lavorativa: contaore, velocità, senso di marcia inserito, spia luminosa di allineamento delle ruote, promemoria della manutenzione...

**Il design al servizio del comfort !**



## Comandi intuitivi

Il **JSM®** è un'esclusiva Manitou che vi consente di controllare con la massima sicurezza e senza fatica tutti i movimenti con una sola mano:

- sollevamento e abbassamento del braccio,
- uscita e rientro dello sfilo,
- brandeggio avanti e indietro della pala,
- movimenti idraulici dell'accessorio,
- selezione del rapporto di marcia sotto coppia con i pulsanti +/-,
- inversione del senso di marcia.





**Vi consente di tenere sempre una mano sul volante per il controllo totale del vostro MLT.**



## Scegliete l'allestimento

La nostra macchina standard risponde già a molteplici aspettative in fatto di comfort, ma siccome ognuno ha le proprie esigenze, potete scegliere tra 2 livelli di finitura:

 CLASSIC  PREMIUM

		
Portaforche + forche	●	●
Sistema di pulizia automatica dei radiatori	●	●
Freno stazionamento automatico	●	●
Specchio retrovisore per gancio posteriore	●	●
Aria condizionata	○	●
Sistema di decompressione idraulica degli accessori: Easy Connect System (ECS)	○	●
Sedile in tessuto	●	-
Sedile pneumatico in tessuto	○	●
Autoradio tuner	●	-
Autoradio CD/MP3	○	●
Sospensione braccio: Comfort Ride Control (CRC)	○	○
Eco-mode: risparmio carburante nei trasferimenti	○	○
Acceleratore a mano	○	○
Marcia forzata	○	○
Regolazione portata linea accessorio	○	○
Bloccaggio idraulico accessori	○	○
Predisposizione elettrica in testa al braccio	○	○
Canalizzazione/drenaggio braccio	○	○
Fari di lavoro sul braccio	○	○
Sbrinamento elettrico vetro posteriore	○	○
Griglia protezione per parabrezza	○	○

● Standard ○ Optional - Non disponibile

Ottimizzare  
l'energia del  
vostro motore





# POTENZA ADEGUATA, CONSUMO MODERATO

Ogni sollevatore telescopico deve avere una **motorizzazione specifica**, per consentirvi di avere la migliore coppia macchina/motore: l'eventuale mancanza di potenza vi farebbe perdere efficacia, mentre troppa potenza potrebbe aumentare inutilmente il consumo.

La scelta di dotare l'MLT 625 con un motore Kubota 4 cilindri, 3.3 l da 75 cv (55.4 kW) risponde alle norme antinquinamento Stage IIIB/FT4\*. Il rapporto peso/potenza perfettamente calibrato fornisce prestazioni eccezionali, totalmente restituite attraverso la **trasmissione idrostatica**.

Consapevole dell'importanza dei costi di gestione ed attento a ridurre al minimo l'impatto ambientale, MANITOU ha sviluppato il dispositivo Eco-mode. Questo sistema vi permette di limitare il consumo di gasolio fino al 20% durante i trasferimenti, diminuendo altresì la rumorosità e senza nessun impatto sulle prestazioni della vostra macchina.

Il **cambio a 2 velocità**, flessibile ed estremamente preciso, consente trasferimenti fino a **32 km/h** sia nelle applicazioni operative che negli spostamenti.

\* FT4 : Final Tier 4

## 75 cv:

I 75 cv del vostro MLT 625 consentono consumi giornalieri moderati grazie a un rapporto ideale peso/potenza.

## 2 velocità:

Agilità e precisione sono i punti di forza del cambio meccanico a 2 velocità con passaggio sotto coppia e selezione del rapporto di marcia direttamente con i pulsanti + / - sul JSM®.

**Lavorare  
presto e bene**



## **21 secondi:**

Il vostro MLT 625 vi consente di eseguire un ciclo completo di movimentazione in soli 22 secondi.

## **4x4x4:**

4 ruote motrici e sterzanti = la maneggevolezza che consente di uscire da qualsiasi situazione.

## **90 l/min :**

La pompa idraulica a ingranaggi, associata al JSM®, fornisce una portata massima di 90 l/min. per movimenti rapidi e precisi.

# PER AVERE PIU' TEMPO LIBERO

Farvi **risparmiare tempo** per poterlo dedicare a cose essenziali: è questa la filosofia della Manitou quando si parla di movimentazione. Velocità di esecuzione dei movimenti e facilità di gestione sono esempi concreti di applicazione pratica

La pompa idraulica a ingranaggi da **90 l / 235 bar** offre una notevole rapidità dei movimenti per una macchina di queste dimensioni. Inoltre, grazie al JSM®, consente tempi di movimentazione veramente rapidi.

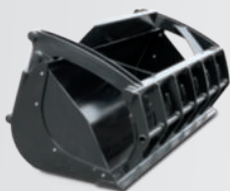
Per andare **ancora più veloci**, MANITOU propone una macchina semplice. Con una **guida intuitiva e rapida** (JSM®, comandi in posizione ideale), la vostra macchina è la vostra prima alleata nella ricerca della produttività.

**La maneggevolezza è il suo principale punto di forza! Il sollevatore MLT 625** può arrivare in ogni angolo della vostra azienda. Le 4 ruote sterzanti, le dimensioni della macchina e l'ottimo raggio di sterzata facilitano l'ingresso e l'uscita dagli edifici.

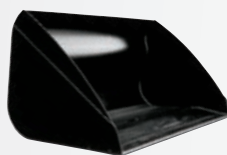


## Attrezzature per il vostro lavoro

La produttività e sicurezza dipendono dagli **accessori** che devono essere adatti per le **prestazioni** del vostro sollevatore. Quando sviluppiamo le nostre macchine, individuiamo gli accessori che sapranno garantirvi una resa ottimale e il rispetto delle norme in vigore. Scegliere un'accessorio MANITOU, il meglio per la vostra macchina MLT!



Pala con griffa multifunzione



Pala agricola



Spazzatrice raccoglitrice con spazzola

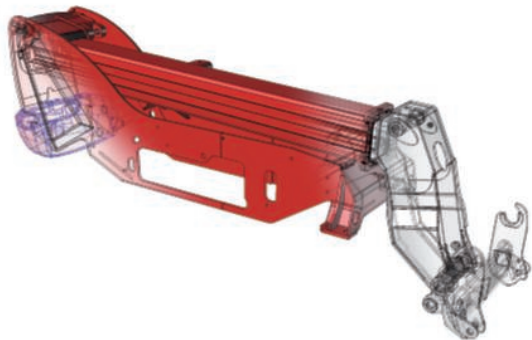


Pala desilatrice



Pinza per balle

# ESPERIENZA IN CAMPO



I nostri **uffici progetti**, costituiti da oltre 200 ingegneri e tecnici, sono specializzati nella progettazione dei vostri sollevatori telescopici agricoli da oltre **20 anni**. Con più di 50 brevetti depositati, il nostro know-how nel campo della struttura del telaio e del braccio consente di garantire affidabilità e durata nel tempo delle vostre macchine. Le nostre competenze sono molteplici e in grado di soddisfare pienamente le vostre esigenze: costruzione dei sollevatori, deposito brevetto, qualificazione dei componenti, prove approfondite prima della consegna...

Da esperti del mondo dell'agricoltura, valutiamo il **ciclo d'impiego** delle macchine fin dalla fase di sviluppo. Per differenziare il vostro MLT 625 da quello per il settore edile, i pneumatici, la trasmissione oppure la modalità di raffreddamento sono il risultato di scelte ed assemblaggi specifici. Utilizzate dunque una macchina **100% dedicata al mondo dell'agricoltura**.

## SIETE PROTETTI

**Il vostro ambiente di lavoro deve innanzi tutto essere uno spazio di sicurezza.**

L'ottima **stabilità** del sollevatore MLT 625, associata al sistema di interruzione dei movimenti aggravanti consente di movimentare carichi fino a **2.5 tonnellate** in totale sicurezza.

La vostra **sicurezza** è ulteriormente migliorata grazie al **rilevatore di presenza** posto nel sedile. I movimenti di traslazione sono consentiti solo quando si è seduti al posto di guida.

La cabina è stata progettata specificamente per la vostra **protezione**. Soddisfa le esigenze **ROPS/FOPS\*** e resiste ai ribaltamenti e alla caduta di oggetti pesanti: vi protegge in caso di deformazione dell'abitacolo.

L'ampia vetratura, il **motore laterale** e la posizione con seduta alta offrono **una visibilità a 360°**, a garanzia della vostra sicurezza e soprattutto delle persone che si trovano in zona.

Il **freno di stazionamento a funzionamento automatico** assicura comfort e sicurezza operativa.

\* ROPS: struttura di protezione anti-ribaltamento  
FOPS: struttura di protezione dalla caduta di oggetti



# I SERVIZI MANITOU



## Un finanziamento su misura per conservare le proprie liquidità

Potete programmare l'acquisto di un sollevatore con serenità, ricorrendo alle soluzioni di finanziamento Manitou\*!

Le soluzioni disponibili sono semplici ed adattabili alle vostre esigenze ed alla stagionalità. Se desiderate investire rapidamente senza penalizzare la vostra liquidità, chiedeteci una soluzione personalizzata che tenga conto della vostra situazione.

\* Soluzioni MANITOU FINANCE disponibili in alcuni paesi.

## Contratti di manutenzione MANITOU

2 tipologie di contratti per le vostre esigenze, in grado di garantire:

- una macchina sempre in perfetto stato di funzionamento
- la riduzione dei costi di riparazione grazie ad un controllo regolare
- la conformità degli interventi

- Manodopera
- Trasferta



- Manodopera
- Trasferta
- Ricambi e lubrificanti



## Estensione garanzia



Con MANIPLUS, potete stipulare un'estensione garanzia di 12 o 24 mesi.

## EASY MANAGER

Una soluzione semplice e flessibile di gestione flotta (con o senza geoposizionamento) per ottimizzare il controllo operativo delle vostre macchine. EASY MANAGER offre:

- gestione in tempo reale delle macchine
- conduzione semplice e ottimizzata della vostra attività e controllo manutenzione
- funzioni di controllo e sicurezza nell'uso della macchina



## Ricambi MANITOU

Solo l'utilizzo regolare dei ricambi originali, vi può dare la certezza di mantenere nel tempo le prestazioni della vostra macchina.

Il vostro concessionario può accedere a un magazzino di oltre 70.000 articoli, disponibili in meno di 24 ore in Europa (48 ore nei paesi extraeuropei).



# INSIEME, RIDUCIAMO IL NOSTRO IMPATTO AMBIENTALE

**REDUCE**  
FUEL ECO-PROGRAM MANITOU

Il settore della movimentazione non possiede ancora un ciclo normalizzato per misurare i consumi di carburante. Il Gruppo MANITOU ha quindi messo in atto un protocollo interno trasparente, accessibile a tutti, che permette di rivelare le proprie misurazioni in materia di consumi di carburante (l/h) e di emissioni di CO<sup>2</sup> (kg/h). Per garantire la massima affidabilità, questi dati (cicli utilizzati, mezzi di misura, competenze interne...) sono controllati ed approvati da un organismo indipendente, l'UTAC\*, specializzato nell'omologazione degli autoveicoli ed equipaggiamenti.

## SOLUZIONI DUREVOLI

Essere IL Riferimento della movimentazione, significa anche impegnarsi per innovare e proporre soluzioni sicure, efficienti e durevoli non solo per l'oggi ma anche per il domani.

## INSIEME

Il Gruppo MANITOU desidera accompagnarvi nella direzione della riduzione dei consumi per ridurre l'impatto ambientale.

## TRASPARENZA

Per informarvi correttamente sui consumi ed emissioni delle nostre macchine, abbiamo creato strumenti di informazione e calcolo facilmente fruibili (etichette adesive, simulatore di calcolo Ipad...).

## UN PROTOCOLLO DI TEST

La misurazione dei consumi è effettuata su quattro attività rappresentative per un sollevatore telescopico: movimentazione, carico di materiale sfuso, funzionamento al minimo e trasferimenti stradali.



## DATI CERTIFICATI

Per convalidare l'inizio dell'attività del gruppo in materia di valori rilevati, abbiamo desiderato certificare i nostri valori da un organismo esterno riconosciuto.

**UTAC**  
GROUPE UTAC CERAM

Calcolate i vostri consumi  
<http://reduce.manitou.com>



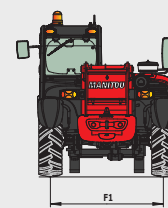
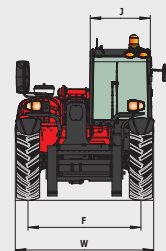
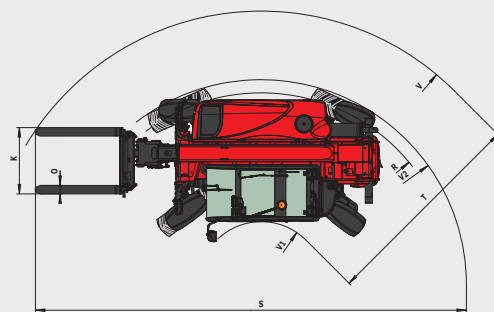
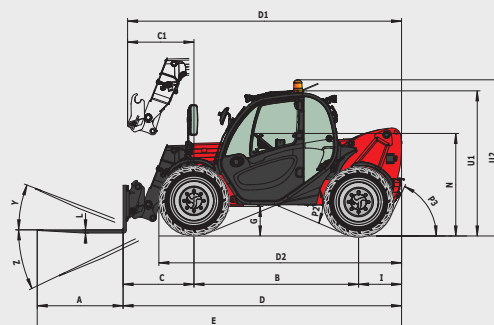
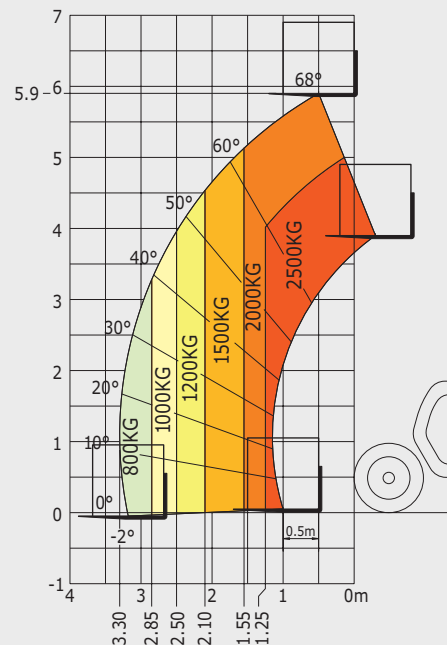
\*L'UTAC : L'Union Technique de l'Automobile du motorcycle et du Cycle (UTAC) è l'unico Servizio Tecnico francese certificato presso la Commissione Europea e l'ONU per l'omologazione dei veicoli.

## MLT 625-75 H

<b>Sollevamento</b>	
Portata massima	2500 kg
Altezza massima di sollevamento	5.90 m
Forza di strappo con benna	4205 daN
<b>Tempo a vuoto</b>	
Sollevamento	7.3 s
Discesa	4.95 s
Uscita sfilo	5.2 s
Rientro sfilo	3.7 s
Brandeggio indietro	3.2 s
Brandeggio avanti	3.2 s
<b>Pneumatici</b>	
12.0-18 12 PR	
<b>Impianto freni</b>	
freni di servizio multidisco a bagno d'olio su assale anteriore. Freno stazionamento automatico.	
<b>Motore</b>	
KUBOTA STAGE III B / FINAL TIER 4	
Tipo	V3307-DI-T-E4B
Cilindrata	4 cilindri - 3331 cm <sup>3</sup>
Potenza	75 cv/55.4 kW Turbo
Coppia massima	265 Nm
Iniezione	diretta
Raffreddamento	acqua
Forza di trazione a carico	3240 daN
<b>Trasmissione</b>	
idrostatica	
Inversore di marcia	elettro-idraulico
Numero rapporti (avanti/indietro)	2/2
Velocità di trasferimento massima (la velocità può variare in funzione della normativa del paese)	32 km/h
Tipi sterzata	4 ruote motrici e sterzanti con trazione permanente e 3 tipi di sterzata
<b>Comandi</b>	
JSM® Joystick multi-funzione blocco automatico movimenti aggravanti Norma EN15000	
<b>Impianto idraulico</b>	
Pompa	a ingranaggi con divisore di portata 90 l/min - 235 bar
<b>Serbatoi</b>	
Sistema di raffreddamento	12 l
Olio motore	11.2 l
Olio idraulico	115 l
Carburante	63 l
<b>Peso a vuoto (con forche)</b>	4932 kg
<b>Dimensioni</b>	
<b>C.</b> Distanza dall'asse ruota anteriore al piano forche	0.99 m
<b>B.</b> Interasse	2.30 m
<b>I.</b> Distanza dall'asse ruota posteriore al retro	0.60 m
<b>D.</b> Lunghezza al piano forche	3.89 m
<b>G.</b> Luce da terra	0.38 m
<b>J.</b> Larghezza cabina	0.79 m
<b>F.</b> Carreggiata anteriore	1.50 m
<b>W.</b> Larghezza	1.81 m
<b>U1.</b> Altezza	2.00 m
Forche standard (lunghezza x larghezza x spessore)	1200 x 125 x 45 mm
Raggio di sterzata (esterno ruote)	3.31 m
<b>Rumorosità e vibrazioni</b>	
Rumorosità al posto di guida (LpA)	76 dB
Rumorosità ambiente (LwA)	104 dB
Vibrazione sul complesso mani/braccia	<2.50 m/s <sup>2</sup>

## Impiego Fuoristrada norma EN1459 allegato B

### Macchina su pneumatici



<b>mm</b>	<b>D2</b> 3393	<b>K</b> 1015	<b>S</b> 6531	<b>W</b> 1814
<b>A</b> 1200	<b>E</b> 5094	<b>L</b> 45	<b>T</b> 3475	<b>Y</b> 12°
<b>B</b> 2300	<b>F</b> 1500	<b>N</b> 1398	<b>U1</b> 2000	<b>Z</b> 117°
<b>C</b> 991	<b>F1</b> 1500	<b>O</b> 125	<b>U2</b> 2167	
<b>C1</b> 928	<b>G</b> 378	<b>P2</b> 45°	<b>V</b> 4240	
<b>D</b> 3894	<b>I</b> 603	<b>P3</b> 65°	<b>V1</b> 765	
<b>D1</b> 3831	<b>J</b> 797	<b>R</b> 3033	<b>V2</b> 3310	

La presente pubblicazione descrive le versioni e le possibilità di configurazione dei prodotti MANITOU che possono presentare differenze di dotazione. Le attrezzature illustrate in questo opuscolo possono essere di serie, a richiesta o non disponibili, secondo le versioni. MANITOU si riserva il diritto di modificare in qualsiasi momento e senza preavviso le specifiche descritte e illustrate. Le specifiche riportate non sono impegnative. Per maggiori informazioni, si prega di mettersi in contatto con il concessionario MANITOU. Documento non contrattuale. Elenco specifiche non esauriente. Il logo e la grafica dell'impresa sono di proprietà della MANITOU e non possono essere usati senza la preventiva autorizzazione. Tutti i diritti sono riservati. Le foto e gli schemi contenuti nel presente opuscolo sono forniti per la consultazione e a titolo indicativo. MANITOU BF SA - Capitale sociale: 39 547 824 euro - 857 802 508 RCS Nantes



FT001IT\_D\_0814\_MLT625\_75H.indd

Il vostro concessionario **MANITOU**:



MANITOU ITALIA S.r.l.  
Via Cristoforo Colombo 2 Loc. Cavazzona - 41013 CASTELFRANCO EMILIA (MO)  
Tel 059.95.98.11 - Fax 059.95.98.65  
[www.it.manitou.com](http://www.it.manitou.com)



[facebook.com/manitou.official](https://facebook.com/manitou.official)

