



# PALE ARTICOLATE



106 ▲ 206 ▲ 306 ▲ 406 ▲ 506

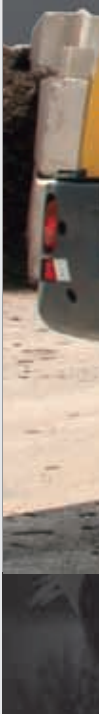


# GLI INIZI

**Quella che nel 19° secolo era iniziata come casa di produzione di attrezzi agricoli, è cresciuta fino a diventare nel 21° secolo una vera fucina di macchine compatte, la Mustang Compact Equipment.**

Conosciuta nei primi anni con la denominazione di Owatonna Manufacturing Company, la Mustang è stata fra i primi produttori di skid steer loaders. Da allora, Mustang ha combinato l'esperienza della vecchia scuola con i processi più innovativi per offrire una delle gamme più ricche disponibili oggi.

**MUSTANG. IL CAVALLO DA LAVORO ORIGINALE.**



# CAVALLI

## DA LAVORO FLESSIBILI



Dalla fattoria al cantiere e in ogni utilizzo intermedio, le pale articolate Mustang forniscono la flessibilità necessaria per affrontare con successo un'ampia gamma di lavori. Versatili e compatte, le pale articolate hanno grande libertà di manovra anche in spazi ristretti. Grazie alla loro articolazione a 45 gradi, queste macchine limitano al minimo il danneggiamento del terreno, anche sulle superfici più delicate.

Costruiti con lo stesso livello qualitativo e professionale delle minipale Mustang, le pale articolate offrono caratteristiche di manovrabilità superiore, grande capacità di carico e flessibilità estrema.

**MANOVRABILITÀ SUPERIORE** ▲ L'articolazione del telaio di 45 gradi permette l'accesso ad ambienti ristretti a cui non possono accedere altri macchinari. In altre parole significa che, dove passa la parte anteriore, passa anche quella posteriore.

**CAPACITÀ MASSIMA** ▲ Le pale articolate di Mustang, sebbene compatte come dimensioni, non lo sono in robustezza.

Le capacità operative nominali fino a 1161 kg sul 506 forniscono grande potenza per lavori in ambiti ristretti e su superfici delicate.

**FLESSIBILITÀ ESTREMA** ▲ Sull'attacco di tipo universale può essere montata la maggior parte degli accessori per minipale, ampliando la gamma di attrezzature utilizzabili.



106 ▲ 206 ▲ 306 ▲ 406 ▲ 506

# L'INACCESSIBILE DIVENTA ACCESSIBILE FACILMENTE



▶ 106  
▶ 206  
▶ 306  
▶ 406  
▶ 506

Il progetto intelligente e l'ingegneria avanzata aumentano le prestazioni e mettono a disposizione caratteristiche di maneggevolezza che fanno risparmiare tempo.

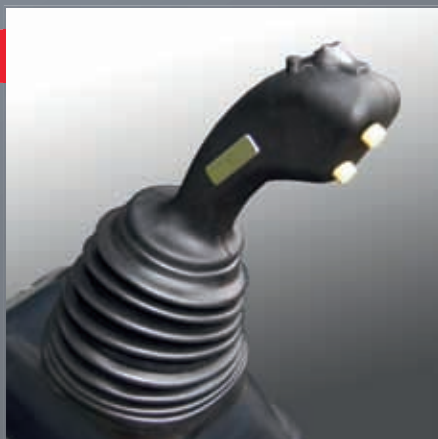
**PRECISIONE DI MOVIMENTO** ▲ Un pedale inching permette all'operatore di variare la velocità di avanzamento mantenendo il motore a regime fisso. Questo consente un controllo preciso nelle prestazioni più particolari.

**TRAZIONE COSTANTE** ▲ Un bloccaggio differenziale al 100% ad azionamento idraulico sugli assali dei modelli 306, 406 e 506 trasferisce tutta la potenza alle ruote in trazione. I modelli 106 e 206 sono dotati di un differenziale a slittamento limitato.

**IMPIANTO IDRAULICO POTENTE** ▲ L'impianto idraulico fino a 56,8 L/min è in grado di azionare un'ampia varietà di accessori, aumentando la flessibilità e la produttività.



**CICLO CONTINUO** ▲ i vostri lavori quotidiani con tempi di ciclo rapidi. La rapidità dei movimenti di carico, sollevamento, scarico e ritorno permette di compiere più lavoro in meno tempo. La trasmissione a 2 velocità su 306, 406 e 506 aumenta ancora di più la produttività con velocità di marcia fino a 20 km/h.



**JOYSTICK MULTIFUNZIONE** ▲ comanda il braccio di sollevamento, la benna e le funzioni idrauliche ausiliarie, oltre alla funzione flottante. Senso di marcia, funzioni di bloccaggio differenziale e 2<sup>a</sup> velocità sono attivati da interruttori e pulsanti sul joystick.



**ACCESSO PER MANUTENZIONE** ▲ facilitato da un grande cofano motore che fornisce l'accesso al motore, al liquido di raffreddamento e all'olio idraulico. Il tetto di protezione ribaltabile lateralmente, assistito da molle a gas, si solleva facilitando l'accesso per la manutenzione dell'impianto idraulico e della batteria.

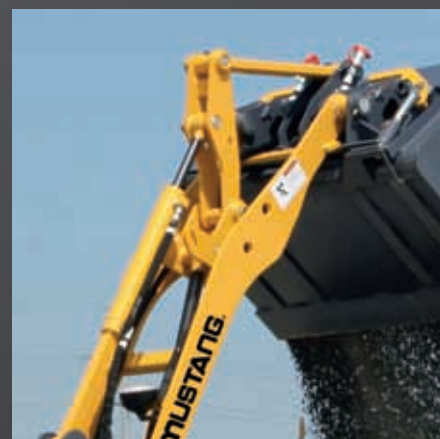
# PROGETTO ALL'ALTEZZA DELLE ESIGENZE



**ADERENZA AL TERRENO** ▲ con un telaio oscillante di 10 gradi in entrambe le direzioni che mantiene la trazione della macchina. Anche su terreno accidentato, l'oscillazione mantiene i pneumatici a contatto con il terreno.



**POTENTE, TESTATO A LIVELLO INDUSTRIALE** ▲ I motori diesel Yanmar sono conformi alle norme sulle emissioni e forniscono prestazioni eccellenti in un'ampia varietà di applicazioni e condizioni climatiche.



**UN PROGETTO INTELLIGENTE** ▲ garantisce che le tubazioni idrauliche e le articolazioni del caricatore scompaiano intelligentemente nel braccio di sollevamento quando viene sollevato al massimo, proteggendo le linee idrauliche durante il sollevamento o lo scarico.

**106 ▲ 206 ▲ 306 ▲ 406 ▲ 506**

# MONTIAMO IN SELLA



## QUADRO STRUMENTI

▲ Il quadro strumenti elettronico è centrato sul piantone di sterzo per facilitarne la lettura.



## CLIMATIZZAZIONE ▲

I modelli con cabina sono dotati di serie di un sistema di riscaldamento. Sul modello 506 è disponibile l'aria condizionata.



## ILLUMINAZIONE

### PER CIRCOLAZIONE

STRADALE ▲ L'impianto di illuminazione per la circolazione stradale consente trasferimenti da un posto di lavoro all'altro in perfetta sicurezza.



## VISIBILITÀ ECCELLENTE

▲ La grande superficie vetrata dei finestrini nei modelli con cabina consente una visibilità eccellente a 360 gradi.



## VENTILAZIONE ▲

Le porte della cabina sono dotate di un dispositivo estensibile che permette di lasciarle parzialmente aperte per la ventilazione.

**Il comfort dell'operatore è la chiave per la massima produttività.** Ecco perchè Mustang mette a disposizione varie opzioni per personalizzare la cabina in funzione delle VOSTRE esigenze.



**QUATTRO PIANTONI**



**CABINA**



Il joystick multifunzione comanda il braccio di sollevamento, la benna e la funzione flottante, oltre al senso di marcia e alle funzioni idrauliche ausiliarie. Sui modelli 306, 406 e 506 comanda la 2ª velocità e il bloccaggio del differenziale.

Il pedale inching permette di variare la velocità di avanzamento mantenendo il motore a regime fisso, fornendo una maggiore potenza idraulica.

L'acceleratore a pedale permette all'operatore di controllare facilmente il regime motore. Sui modelli 306, 406 e 506 è montato di serie un acceleratore a mano.

Il sedile con molleggio garantisce all'operatore comodità di marcia anche su terreno accidentato.



# IL TEMPO È DENARO LASCIA TEVI CONQUISTARE

Il tempo è prezioso sul lavoro. Mustang lo sa e quindi ha reso semplice e rapido l'utilizzo di un'ampia gamma di accessori.

Tutte le pale articolate dispongono del sistema di attacco accessori manuale All-Tach®.

Si tratta di un sistema di tipo universale, di uso facile e rapido, compatibile con la maggior parte degli accessori, per aumentare la versatilità.

Un sistema di aggancio accessori idraulico Power-A-Tach® aggiunge tutta la comodità di poter montare e smontare gli accessori senza abbandonare il posto di guida.

Gli innesti rapidi ausiliari tipo "Flat Face" permettono la connessione e disconnessione idraulica degli accessori senza perdite d'olio.

## MUSTANG®

Con un'ampia varietà di accessori MUSTANG® disponibili presso il concessionario di fiducia, le pale articolate si rivelano particolarmente versatili per ogni attività.

106-4-PIANT.	206-4-PIANT.	306-4-PIANT.	306 CAB	406-4-PIANT.	506-4-PIANT.	506 CAB
--------------	--------------	--------------	---------	--------------	--------------	---------

<b>STRUTTURA</b>						
Tetto protezione a 4 piantoni	○	○	○	○	○	○
Tetto protezione a 4 piantoni con CABINA chiusa			●			●
<b>CARATTERISTICHE</b>						
Attacco accessori manuale "All-Tach®"	○	○	○	○	○	○
Attacco accessori "4-Point Quick Attach"	●	●	●	●	●	●
Attacco accessori idraulico "Power-A-Tach®"	●	●	●	●	●	●
Contrappeso			●	●	○	○
Trasmissione idrostatica a 1 velocità	○	○				
Trasmissione idrostatica a 2 velocità			○	○	○	○
Pedale freno di servizio con inching	○	○	○	○	○	○
Braccio con attacco parallelo e autolivellamento	○	○	○	○		
Braccio con cinematisimo a "Z" ad autolivellamento limitato					○	○
<b>MOTORE</b>						
Preiscaldamento motore	○	○	○	○	○	○
<b>IMPIANTO ELETTRICO</b>						
Batteria 12 V	○	○	○	○	○	○
Consolle strumentazione - Basic	○	○				
Consolle strumentazione - Deluxe	●	●	○	○	○	○
Stacca batteria	○	○	○	○	○	○
<b>POSTO DI GUIDA</b>						
Cinture di sicurezza largh. 50 mm	○	○	○	○	○	○
Clacson	○	○	○	○	○	○
Aria condizionata / Riscaldamento						●
Cicalino retromarcia	●	●	●	●	●	●
Doppio filtro aria a cartuccia con indicatore	○	○	○	○	○	○
Sedile regolabile	○	○	○	○	○	○
Singolo joystick multifunzione	○	○	○	○	○	○
Micro di sicurezza sul sedile	○	○	○	○	○	○
Allestimento insonorizzazione	○	○	○	○	○	○
Piantone sterzo regolabile - Deluxe	●	●	○	○	○	○
<b>ACCESSIBILITA'</b>						
Posto guida ribaltabile	○	○	○	○	○	○
Cofano motore e tappo gasolio predisposto per chiusura	○	○	○	○	○	○
<b>LUCI</b>						
Fanaleria stradale	●	●	●	○	●	○

● STANDARD ○ A RICHIESTA

106 ▲ 206 ▲ 306 ▲ 406 ▲ 506

# IL PROPRIETARIO ALLA GUIDA

I concessionari autorizzati Mustang offrono una linea completa di macchine compatte, oltre ad un'esperienza eccezionale in vendita, assistenza e ricambi.

Mustang raccomanda agli utilizzatori di leggere attentamente il manuale per l'operatore prima di azionare qualsiasi apparecchiatura. Inoltre, accertarsi che tutti i dispositivi di sicurezza e di protezione siano installati e perfettamente funzionanti.

Mustang si riserva la facoltà di apportare migliorie o modifiche alle specifiche in qualsiasi momento senza preavviso e senza obblighi.

**Per maggiori informazioni sulle pale articolate e sul resto della gamma Mustang, visitate il nostro sito web**

**[eu.mustangmfg.com](http://eu.mustangmfg.com)**

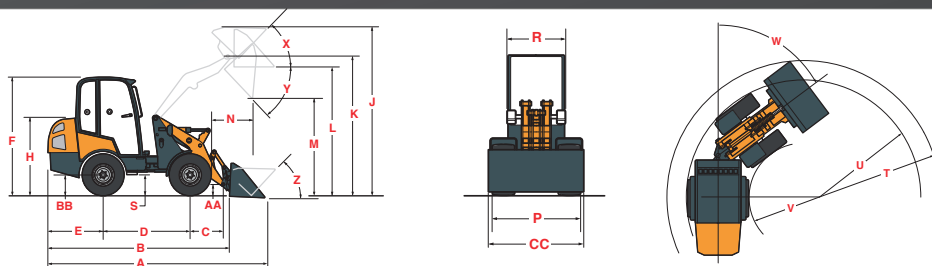
**Il vostro concessionario MUSTANG:**

SPECIFICHE TECNICHE		106 – 4-Piant.	206 – 4-Piant.	306 – 4-Piant.	306 – Cab	406 – 4-Piant.	506 – 4-Piant.	506 – Cab
DIMENSIONI	A Lunghezza massima con benna standard a terra	3364 mm	4040 mm	3975 mm	3975 mm	4224 mm	4490 mm	4490 mm
	B Lunghezza massima senza benna	2752 mm	3365 mm	3365 mm	3365 mm	3550 mm	3815 mm	3815 mm
	C Distanza da centro ruote anteriore al perno di articolazione	490 mm	518 mm	515 mm	515 mm	570 mm	740 mm	740 mm
	D Interasse	1362 mm	1640 mm	1640 mm	1640 mm	1617 mm	1720 mm	1720 mm
	E Sbalzo posteriore	747 mm	1051 mm	1051 mm	1051 mm	1202 mm	1200 mm	1200 mm
	F Altezza tetto protezione	2210 mm	2212 mm	2255 mm	2255 mm	2310 mm	2451 mm	2295 mm
	H Altezza cofano	1345 mm	1412 mm	1450 mm	1450 mm	1513 mm	1487 mm	1487 mm
	J Altezza massima con benna completamente sollevata	3180 mm	3255 mm	3310 mm	3310 mm	3550 mm	3603 mm	3603 mm
	K Altezza massima al perno con benna completamente sollevata	2710 mm	2790 mm	2845 mm	2845 mm	3002 mm	3053 mm	3053 mm
	L Altezza massima al piano orizzontale con benna completamente sollevata	2480 mm	2565 mm	2620 mm	2620 mm	2770 mm	2823 mm	2823 mm
	M Altezza massima di scarico con benna completamente sollevata	1940 mm	2045 mm	2095 mm	2095 mm	2215 mm	2215 mm	2215 mm
	N Sbraccio allo scarico con benna alla massima altezza	162 mm	162 mm	135 mm	135 mm	105 mm	267 mm	267 mm
	P Larghezza massima senza benna	930 mm	1058 mm	1065 mm	1065 mm	1195 mm	1400 mm	1400 mm
	R Larghezza tetto di protezione	813 mm	1025 mm	1025 mm	1025 mm	1025 mm	1025 mm	1025 mm
	S Luce da terra	194 mm	205 mm	235 mm	235 mm	260 mm	246 mm	246 mm
	T Raggio di ingombro con benna	2030 mm	2530 mm	2870 mm	2870 mm	3123 mm	3255 mm	3255 mm
	U Raggio di ingombro esterno senza benna	1505 mm	2120 mm	2525 mm	2525 mm	2643 mm	2795 mm	2795 mm
	V Raggio di sterzata interno	605 mm	1030 mm	1440 mm	1440 mm	1427 mm	1395 mm	1395 mm
	W Angolo di articolazione dal centro macchina	45°	45°	45°	45°	45°	45°	45°
	X Angolo di richiamo alla massima altezza di sollevamento	30°	29°	29°	29°	35°	35°	35°
Y Angolo di scarico benna alla massima altezza di sollevamento	56°	53°	53°	53°	53°	58°	58°	
Z Angolo di richiamo con benna a terra	27°	25°	25°	25°	29°	29°	29°	
AA Altezza da terra al perno di articolazione	202 mm	157 mm	208 mm	208 mm	253 mm	203 mm	203 mm	
BB Raggio ruote	324 mm	340 mm	370 mm	370 mm	397 mm	385 mm	385 mm	
CC Larghezza benna – Standard	920 mm	1050 mm	1150 mm	1150 mm	1500 mm	1500 mm	1500 mm	
MOTORE	Marca	Yanmar	Yanmar	Yanmar	Yanmar	Yanmar	Yanmar	Yanmar
	Modello /Nr cilindri	3TNV76* / 3	3TNV88* / 3	3TNV88* / 3	3TNV88* / 3	4TNV88* / 4	4TNV88* / 4	4TNV88* / 4
	Cilindrata	1.116 cm <sup>3</sup>	1.642 cm <sup>3</sup>	1.642 cm <sup>3</sup>	1.642 cm <sup>3</sup>	2.190 cm <sup>3</sup>	2.190 cm <sup>3</sup>	2.190 cm <sup>3</sup>
	Potenza (kw) a 2800 g/min	23 hp (17.4)	35 hp (26)	35 hp (26)	35 hp (26)	47 hp (35)	47 hp (35)	47 hp (35)
CAPACITA' / PESI	Capacità operativa nominale con benna <sup>1</sup>	435 kg	714 kg	854 kg	905 kg	901 kg	1144 kg	1161 kg
	Carico statico di ribaltamento con benna							
	Frontale	858 kg	1428 kg	1710 kg	1811 kg	1802 kg	1993 kg	2091 kg
	Articolato	438 kg	816 kg	1116 kg	1198 kg	1181 kg	1357 kg	1397 kg
	Carico statico di ribaltamento con forche							
	Frontale	660 kg	1099 kg	1328 kg	1436 kg	1332 kg	1531 kg	1555 kg
	Articolato	334 kg	645 kg	861 kg	952 kg	874 kg	1041 kg	1041 kg
Forza di strappo	10.8 kN	23.45 kN	25.4 kN	25.4 kN	24.12 kN	47.81 kN	47.81 kN	
Peso operativo	1721 kg	2169 kg	2502 kg	2631 kg	2790 kg	3106 kg	3279 kg	
IMP. IDRAULICO	Portata impianto idraulico sollevamento	30 L/min	45 L/min	45 L/min	45 L/min	56.8 L/min	56.8 L/min	56.8 L/min
	Pressione impianto idraulico sollevamento	207 bar	207 bar	207 bar	207 bar	207 bar	207 bar	207 bar
	Pressione impianto idraulico trazione	320 bar	320 bar	345 bar	345 bar	410 bar	410 bar	410 bar
	Capacità serbatoio idraulico	34 L	26 L	26 L	26 L	41.6 L	42 L	42 L
VARIE	Batteria	12-volts	12-volts	12-volts	12-volts	12-volts	12-volts	12-volts
	Capacità serbatoio combustibile	26 L	56.8 L	57 L	57 L	68 L	68 L	68 L
	Velocità di trasferimento	0-10.5 km/h	0-13.0 km/h	0-18.5 km/h	0-18.5 km/h	0-20 km/h	0-20 km/h	0-20 km/h
	Dimensioni ruote	8.50 x 15	10.50 x 15	10.00 x 16.5	10.00 x 16.5	12.00 x 16.5	31 x 15.5-16.5	31 x 15.5-16.5
RUMOROSITÀ	Rumorosità ambiente	<101 dB(A)	<101 dB(A)	<101 dB(A)	<101 dB(A)	<101 dB(A)	<101 dB(A)	<101 dB(A)
	Rumorosità al posto di guida	<87 dB(A)	<87 dB(A)	<87 dB(A)	<87 dB(A)	<87 dB(A)	<87 dB(A)	<87 dB(A)
VIBRAZIONI	Vibrazioni mani-braccia	1.37 m/s <sup>2</sup>	1.15 m/s <sup>2</sup>	1.15 m/s <sup>2</sup>	1.15 m/s <sup>2</sup>	3.18 m/s <sup>2</sup>	3.18 m/s <sup>2</sup>	3.18 m/s <sup>2</sup>
	Valore di azione esposizione mani-braccia	2.5 m/s <sup>2</sup>	2.5 m/s <sup>2</sup>	2.5 m/s <sup>2</sup>	2.5 m/s <sup>2</sup>	2.5 m/s <sup>2</sup>	2.5 m/s <sup>2</sup>	2.5 m/s <sup>2</sup>
	Vibrazioni su tutto il corpo	0.82 m/s <sup>2</sup>	0.89 m/s <sup>2</sup>	0.89 m/s <sup>2</sup>	0.89 m/s <sup>2</sup>	0.71 m/s <sup>2</sup>	0.71 m/s <sup>2</sup>	0.71 m/s <sup>2</sup>
	Valore di azione esposizione su tutto il corpo	0.5 m/s <sup>2</sup>	0.5 m/s <sup>2</sup>	0.5 m/s <sup>2</sup>	0.5 m/s <sup>2</sup>	0.5 m/s <sup>2</sup>	0.5 m/s <sup>2</sup>	0.5 m/s <sup>2</sup>

\* Motore Stage 3A 1 - ISO 14397

Mustang si riserva il diritto di apportare variazioni alle specifiche in qualsiasi momento senza preavviso

## DIMENSIONI



# MUSTANG

Manitou Group  
Via C.Colombo 2 Loc.Cavazzona  
41013 Castelfranco E.(MO)  
Tel.059.95.98.11 – Fax 059.95.98.65