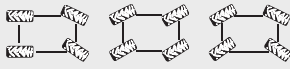


MHT 790

SCHEDA TECNICA



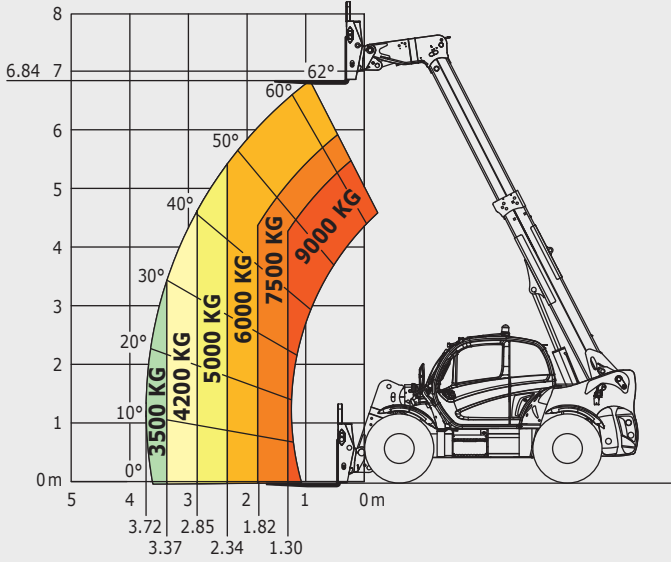
MHT 790

MHT 790	
Sollevamento	
Portata massima a baricentro 600 mm	9 000 kg
Altezza massima di sollevamento	6.84 m
Sbraccio massimo	3.72 m
Tempo a vuoto	
Sollevamento	9.2 s
Discesa	7.8 s
Uscita sfilo	6.6 s
Rientro sfilo	6.1 s
Pneumatici	445/65 R22.5
Freni	
Freni di servizio	Freni multidisco a bagno d'olio sull'assale anteriore e posteriore
Freno di stazionamento	Freno di stazionamento automatico - tipo negativo
Motore	
	John Deere Stage IIIb (Interim Tier IV)
Tipo	4045 PWX
Cilindrata	4.5 l
Potenza	141 cv / 104 kW
Coppia massima	534 Nm / 1500 giri/min
Iniezione	diretta
Raffreddamento	10905 daN
Forza di trazione a carico	48%
Trasmissione	
	idrostatica
Inversore di marcia	elettro-idraulico
Numero rapporti (avanti/indietro)	2/2
Velocità di trasferimento massima (la velocità può variare in funzione della normativa del paese)	30 km/h
Assali	DANA
Tipi di sterzata	4 ruote motrici e sterzanti con trazione permanente e 3 tipi di sterzata 
Comandi	
	JSM® Joystick multi-funzione - blocco automatico movimenti aggravanti - Norma EN15000
Impianto idraulico	
	Pompa Load Sensing a pistoni a portata variabile
Pompa	180 l/min - 270 bar
Serbatoi	
Olio idraulico	151 l
Carburante	150 l
Peso a vuoto (con forche)	13 020 kg
Dimensioni	
Lunghezza al piano forche	5.27 m
Luce da terra	0.41 m
Larghezza	2.47 m
Altezza	2.48 m
Forche standard (lunghezza x larghezza x spessore)	1200 x 200 x 60 mm
Raggio di sterzata (esterno ruote)	4.88 m
Rotazione del portaforche (indietro/avanti)	137°
Rumorosità e vibrazioni	
Rumorosità al posto di guida (LpA)	79.7 dB
Rumorosità ambiente (LwA)	103 dB
Vibrazione sul complesso mani/braccia	<2.5 m/s ²

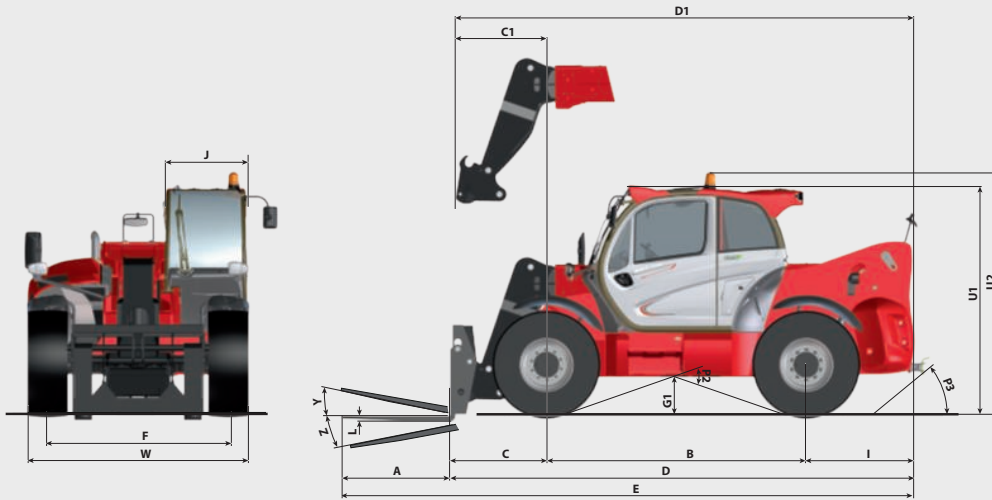
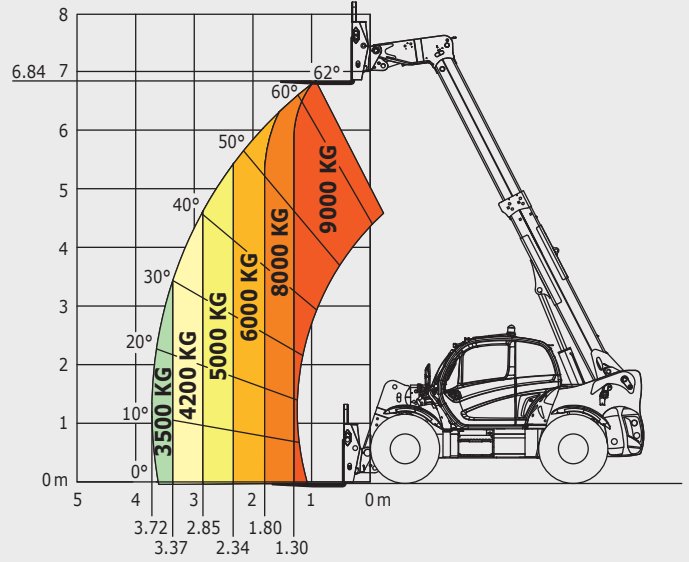
MHT 790

Macchina su pneumatici
baricentro 600 mm

Impiego Fuoristrada
Norma EN 1459 allegato B



Impiego Industriale
Norma EN 1459 allegato A



mm	MHT
A	1200
B	2870
C	1128
C1	997
D	5273
D1	5142
E	6473
F	2020
G1	409
I	1275
J	884
L	60
O	200
P2	38°
P3	26°
R	4801
S	8647
T	3481
U1	2478
U2	2657
V	5592
V1	2110
V2	4884
W	2473
Y	12°
Z	125°

La presente pubblicazione descrive le versioni e le possibilità di configurazione dei prodotti MANITOU che possono presentare differenze di dotazione. Le attrezzature illustrate in questo opuscolo possono essere di serie, a richiesta o non disponibili, secondo le versioni. MANITOU si riserva il diritto di modificare in qualsiasi momento e senza preavviso le specifiche descritte e illustrate. Le specifiche riportate non sono impegnative. Per maggiori informazioni, si prega di mettersi in contatto con il concessionario MANITOU. Documento non contrattuale. La presentazione dei prodotti non è impegnativa. Elenco specifiche non esauriente. I logo e la grafica dell'impresa sono di proprietà della MANITOU e non possono essere usati senza la preventiva autorizzazione. Tutti i diritti sono riservati. Le foto e gli schemi contenuti nel presente opuscolo sono forniti per la consultazione e a titolo indicativo.

MANITOU BF SA - Capitale sociale: 39 547 624 euro - 857 802 508 RCS Nantes



Il vostro concessionario **MANITOU** :



MANITOU ITALIA S.r.l.
Via Cristoforo Colombo 2 Loc.Cavazzona - 41013 CASTELFRANCO EMILIA (MO)
Tel 059.95.98.11 - Fax 059.95.98.65
www.it.manitou.com



facebook.com/manitou.official

AZIENDA CON
SISTEMA DI GESTIONE
CERTIFICATO DA DNV GL
= ISO 9001 =
= ISO 14001 =

MHT 790

SCHEDA TECNICA



MHT 790

MHT 790

Sollevamento

Portata massima a baricentro 600 mm	9 000 kg
Altezza massima di sollevamento	6.84 m
Sbraccio massimo	3.72 m
Pneumatici	445/65 R22.5

Freni

Freni di servizio	Freni multidisco a bagno d'olio sull'assale anteriore e posteriore
Freno di stazionamento	Freno di stazionamento automatico - tipo negativo

Motore

	John Deere Stage III B (Interim Tier IV)
Tipo	4045 PWX
Cilindrata	4 cilindri - 4500 cm ³
Potenza	141 cv / 104 kW
Coppia massima	534 Nm / 1500 giri/min
Iniezione	diretta
Raffreddamento	10905 daN
Forza di trazione a carico	48%

Trasmissione

	idrostatica
Inversore di marcia	elettro-idraulico
Numero rapporti (avanti/indietro)	2/2

Velocità di trasferimento massima (la velocità può variare in funzione della normativa del paese)

30 km/h

Assali

DANA

4 ruote motrici e sterzanti con trazione permanente e 3 tipi di sterzata

Tipi di sterzata



Comandi

JSM® Joystick multi-funzione

Impianto idraulico

Load Sensing

Pompa

180 l/min - 270 bar

Serbatoi

Olio idraulico	151 l
Carburante	150 l
Peso a vuoto (con forche)	13 020 kg

Dimensioni

Lunghezza al piano forche	5.27 m
Luce da terra	0.41 m
Larghezza	2.47 m
Altezza	2.48 m
Forche standard (lunghezza x larghezza x spessore)	1200 x 200 x 60 mm
Raggio di sterzata (esterno ruote)	4.88 m

Rumorosità e vibrazioni

Rumorosità al posto di guida (LpA)	79.7 dB
Rumorosità ambiente (LwA)	103 dB
Vibrazione sul complesso mani/braccia	<2.5 m/s ²

Sicurezza

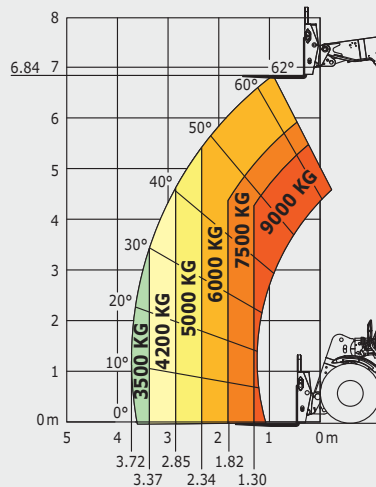
Blocco automatico movimenti aggravanti - Norma EN 15000
Cabina Rops/Fops - Livelli II

Macchina su pneumatici

baricentro 600 mm

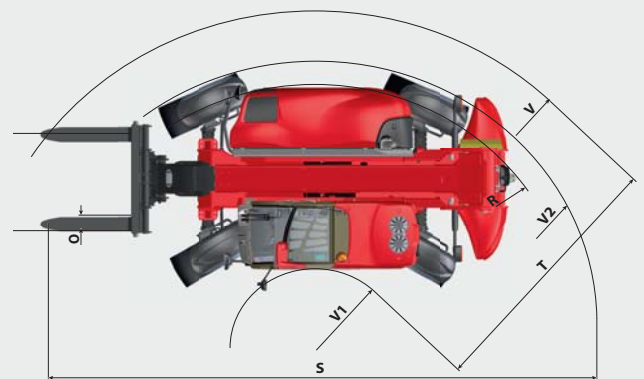
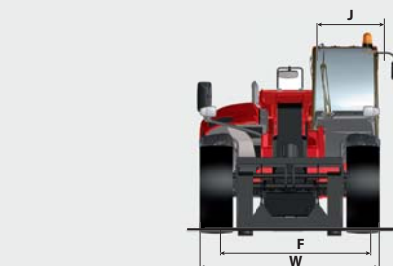
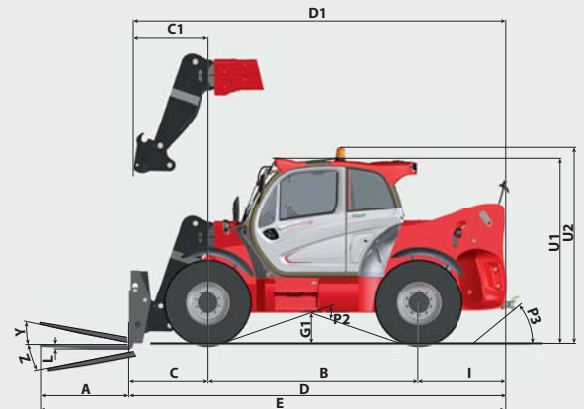
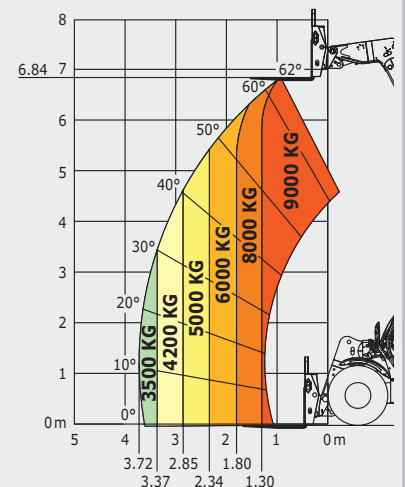
Impiego Fuoristrada

Norma EN 1459 allegato B



Impiego Industriale

Norma EN 1459 allegato A



mm	MHT790
A	1200
B	2870
C	1128
C1	997
D	5273
D1	5142
E	6473
F	2020
G1	409
I	1275
J	884
L	60
O	200
P2	38°
P3	26°
R	4801
S	8647
T	3481
U1	2478
U2	2657
V	5592
V1	2110
V2	4884
W	2473
Y	12°
Z	125°

La presente pubblicazione descrive le versioni e le possibilità di configurazione dei prodotti MANITOU che possono presentare differenze di dotazione. Le attrezzature illustrate in questo opuscolo possono essere di serie, a richiesta o non disponibili, secondo le versioni. MANITOU si riserva il diritto di modificare in qualsiasi momento e senza preavviso le specifiche descritte e illustrate. Le specifiche riportate non sono impegnative. Per maggiori informazioni, si prega di mettersi in contatto con il concessionario MANITOU. Documento non contrattuale. La presentazione dei prodotti non è impegnativa. Elenco specifiche non esauriente. Il logo e la grafica dell'impresa sono di proprietà della MANITOU e non possono essere usati senza la preventiva autorizzazione. Tutti i diritti sono riservati. Le foto e gli schemi contenuti nel presente opuscolo sono forniti per la consultazione e a titolo indicativo. MANITOU BF SA - Capitale sociale: 39 547 824 euro - 857 802 508 RCS Nantes



FT104IT_A_0315_MHT790

AZIENDA CON
SISTEMA DI GESTIONE
CERTIFICATO DA DNV GL
= ISO 9001 =
= ISO 14001 =