

MRT PRIVILEGE+

2150 2540

SCHEDA TECNICA

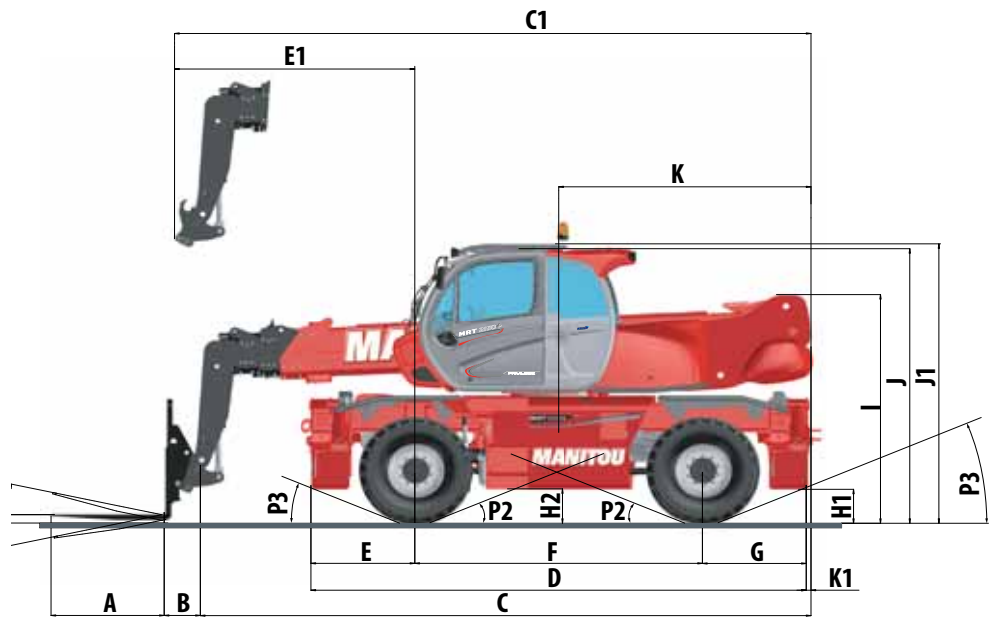


www.manitou.com

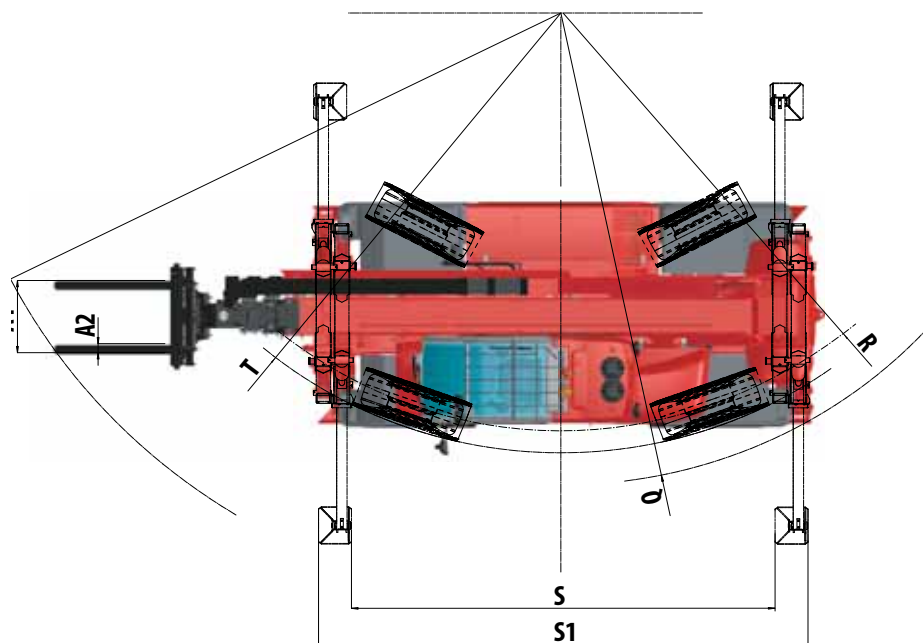
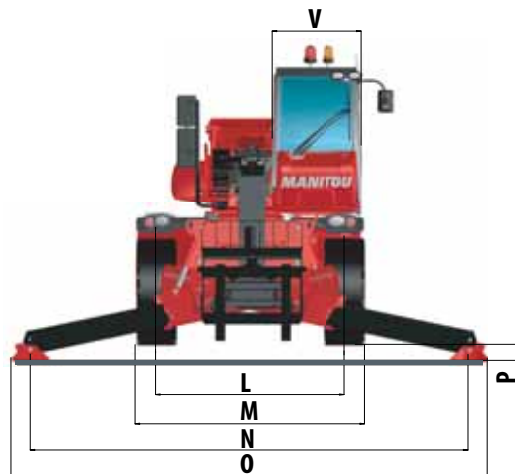
MRT PRIVILEGE +

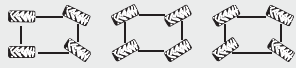


mm	MRT 2150/2540	
A	1200	
A1	150	
B	385	
C	6475	7445
C1	6825	7730
D	5350	
E	1150	
E1	2575	3045
F	3050	
G	1150	
H1	350	
H2	350	
I	2500	2520
J	3070	
J1	3130	
K	2675	3175



mm	MRT 2150 /2540	
K1	50	500
L	2010	
M	2465	
N	4700	
O	5115	
P	175	
P2	15°	
P3	22°	
Q	5235	
R	4650	
S	5190	
S1	4500	
T	4880	
U	6550	6915
V	950	
Y	12°	
Z	105°	

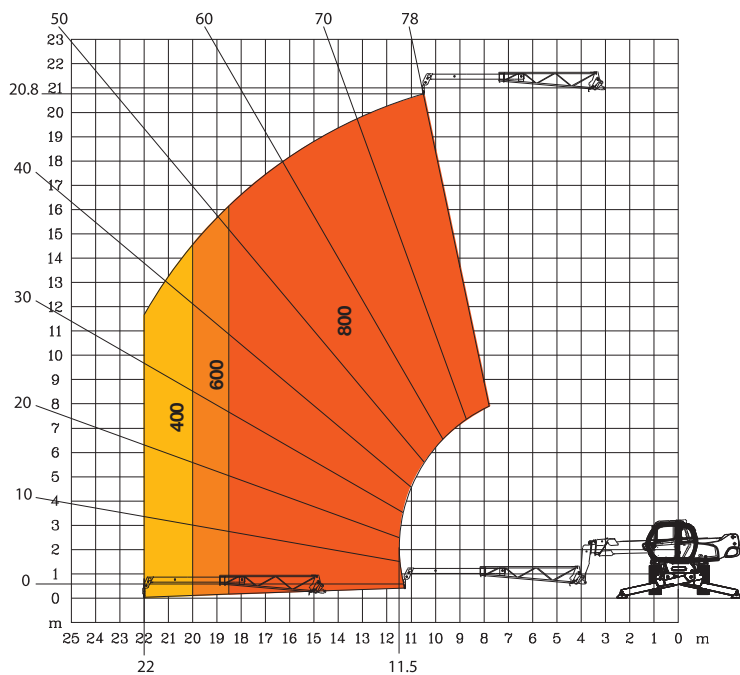


	MRT 2150 Privilege +	MRT 2540 Privilege +
Portate		
Capacità massima di sollevamento con forche standard a baricentro 500 mm (su stabilizzatori)	4999 kg	4000 kg
Altezza massima di sollevamento	20.60 m	24.60 m
Sbraccio massimo	18.10 m	18.50 m
Pneumatici	445/65 R 22.5 (18 R 22.5)	
Correttore di livello	Laterale su assale anteriore +/- 8° Assale posteriore oscillante con bloccaggio idraulico automatico in rotazione (> 7,5°)	
Stabilizzatori	4 stabilizzatori telescopici duplex con comandi individuali o simultanei	
Rotazione totale e continua	Torretta montata su doppia corona e dentatura interna / Collettore rotante idraulico ed elettrico Sistema di rotazione con freno negativo	
Freni		
Freni di servizio	Multidisco in bagno d'olio servoassistiti sui 2 assali	
Freno di stazionamento	Freno di stazionamento automatico ad azione negativa	
Motore		
	MERCEDES	
Tipo	OM 934 E4-5 (Stage IV / Final tier IV)	
Cilindrata	4 cilindri - 5.13 litri	
Potenza	156 cv / 115 kW	
Coppia massima	675 Nm / 1200-1600 g/min	
Tensione batterie	24 V : 2 x 12 V - 120 Ah - 850 A	
Forza di trazione a carico	8200 daN	
Pendenza superabile	40%	
Trasmissione	Trasmissione idrostatica con regolazione continua delle velocità (pompa a portata variabile e motore idrostatico a cilindrata variabile) 4 ruote motrici con trazione permanente 4 ruote sterzanti - 3 tipi di sterzata	
Tipi di sterzata		
Invertitore di marcia	Elettromagnetico	
Cambio	2/2	
Velocità di trasferimento massima (può variare in funzione della normativa del paese)	40 km/h	
Comandi	2 Joysticks a comando elettro-idraulico proporzionale per tutti i movimenti	
Idraulica		
Pompe a ingranaggi	150 l/min - 275 bar	
Serbatoi		
Additivo Urea (tipo AdBlue®)	54 l	
Olio idraulico	225 l	
Carburante	230 l	
Peso a vuoto (con forche)	17700 kg	17920 kg
Dimensioni		
Larghezza (filo ruote)	2.46 m	
Larghezza (con stabilizzatori estesi al massimo)	5.11 m	
Altezza cabina	3.07 m	
Lunghezza (al portaforche)	6.86 m	7.83 m
Luca da terra	0.35 m	
Raggio di sterzata (esterno ruote)	4.88 m	
Forche standard (Lunghezza x Larghezza x Spessore)	1200 x 150 x 50 mm	
Sicurezza	Dispositivo elettronico per il controllo del carico (norma gru mobile) Riconoscimento automatico attrezzature (E-Reco) Cabina ROPS/FOPS/Livello II	
Rumorosità e vibrazioni		
Rumorosità al posto di guida (LpA)	80 dB	
Rumorosità ambiente (LwA)	107 dB	
Vibrazioni sul complesso mani/braccia	<2.5 m/s ²	

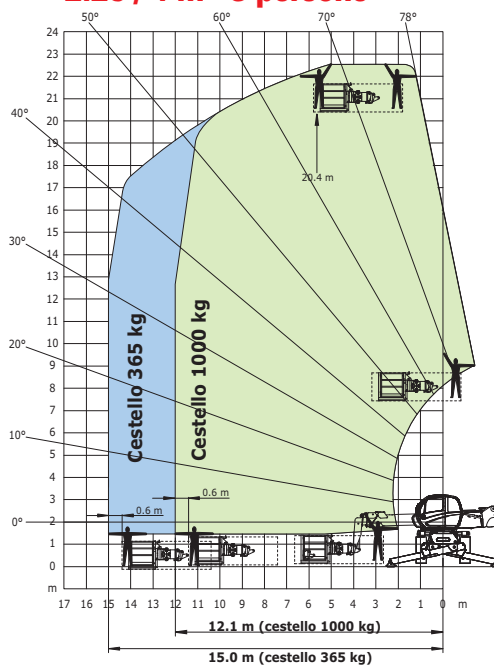
Efficienza senza compromessi



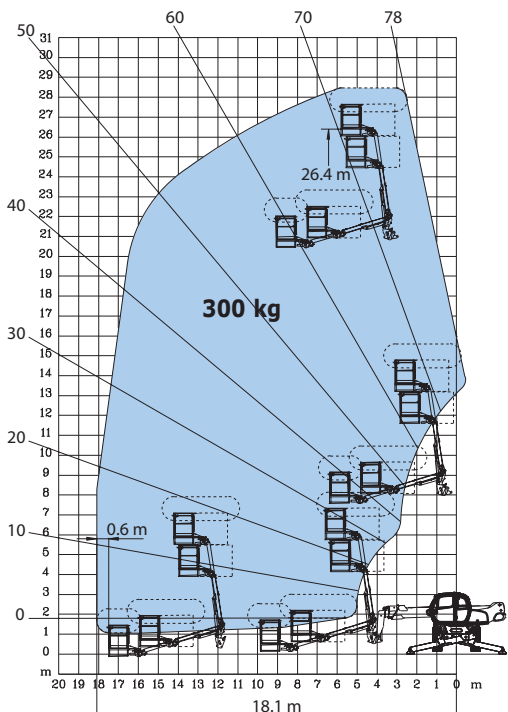
Rotazione su stabilizzatori compl. sfilati
con **Crane JIB PT 800**



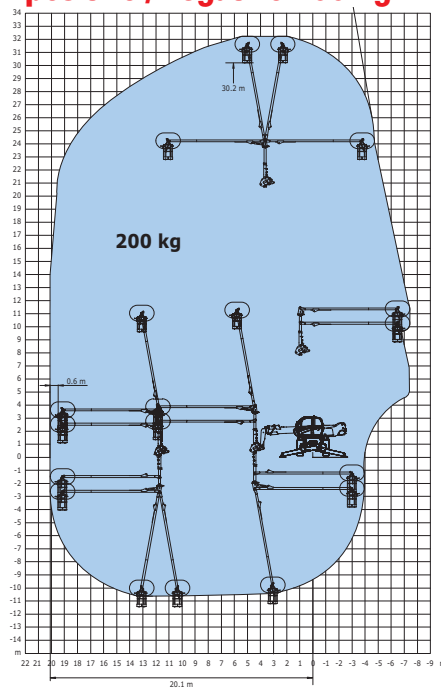
Rotazione su stabilizzatori compl. sfilati
con **cestello ORH 365/1000 kg**
2.25 / 4 m - 3 persone



Rotazione su stabilizzatori complet. sfilati
con **cestello AERIAL JIB 1 300 kg - 3 persone**



Rotazione su stabilizzatori compl. sfilati
con **cestello a pendolo rotante 3D**
positivo / negativo 200 kg - 2 persone

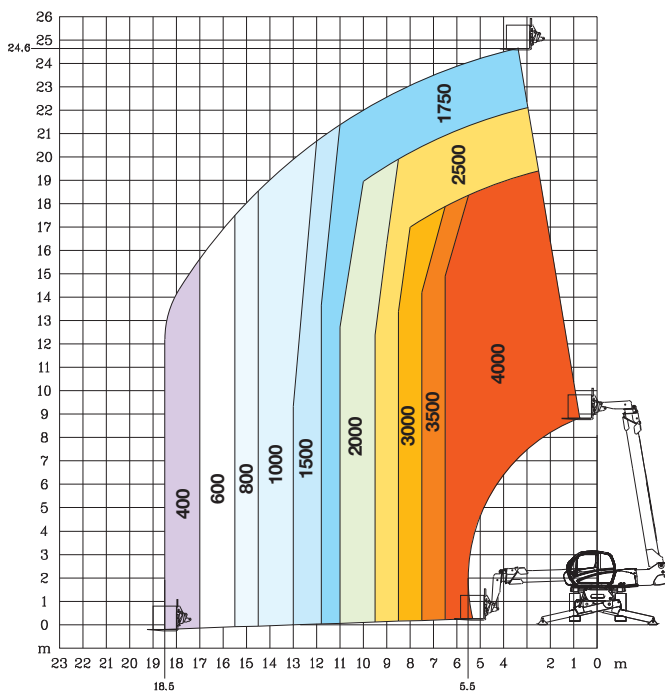


// MRT 2150 +

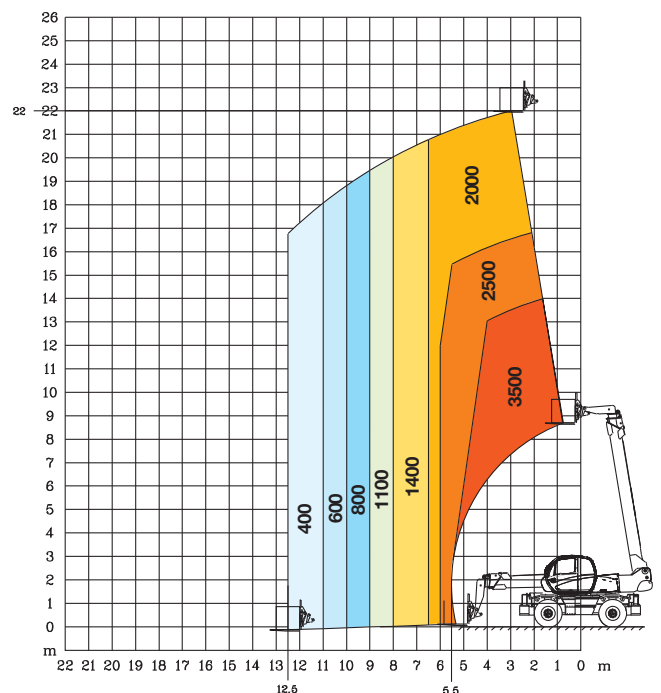
MRT 2540 + Privilege



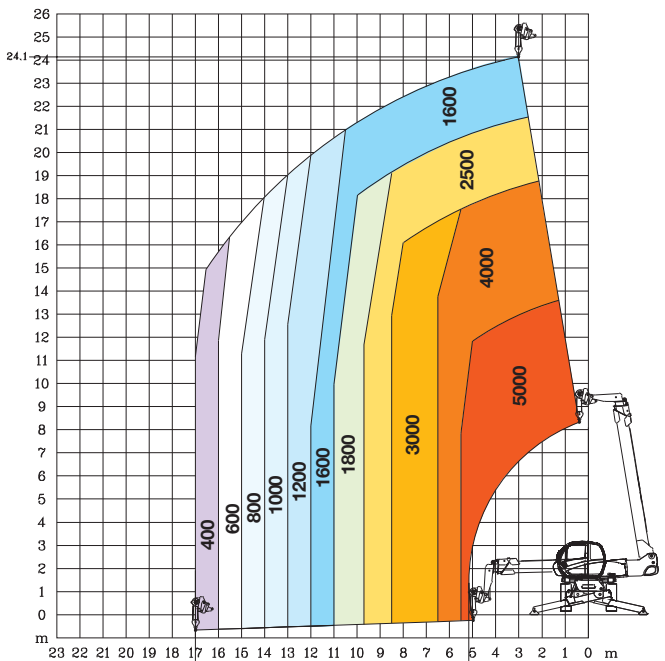
Rotazione su stabilizzatori compl. sfilati
con **forche**



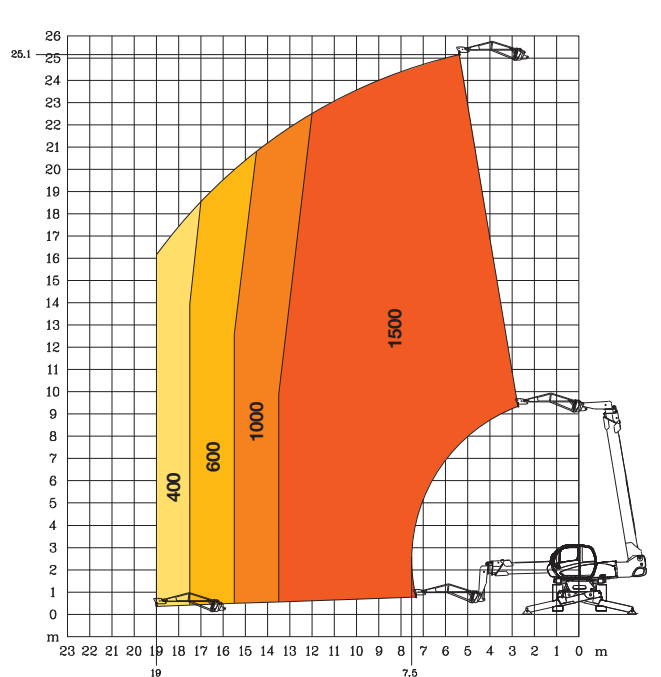
Frontale su pneumatici
con **forche**



Rotazione su stabilizzatori complet. sfilati
con **argano 5000 kg**



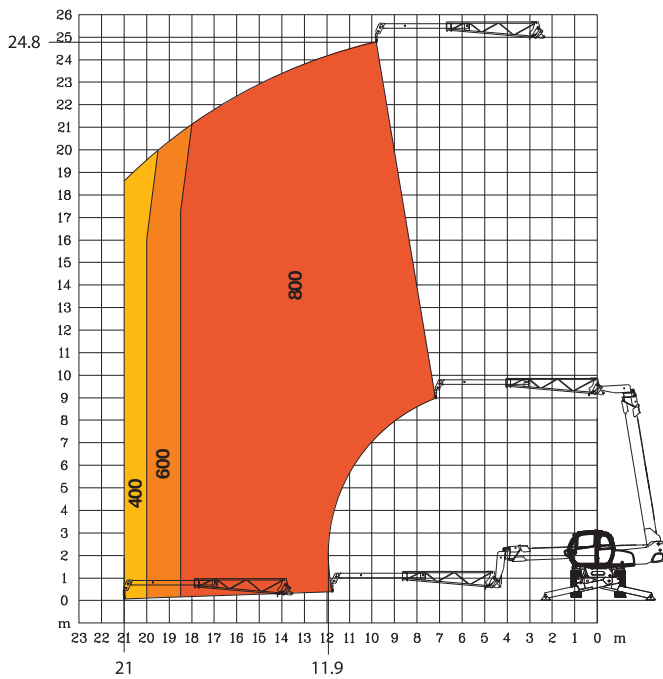
Rotazione su stabilizzatori complet. sfilati
con **braccetto P 1500 kg**



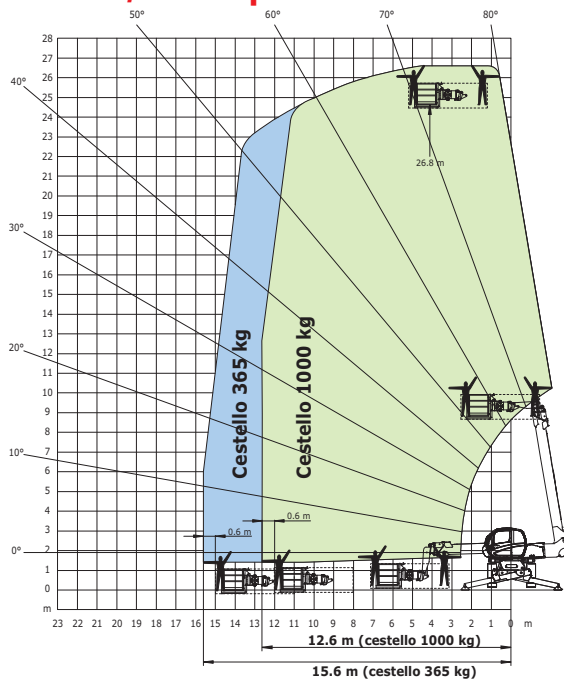
Efficienza senza compromessi



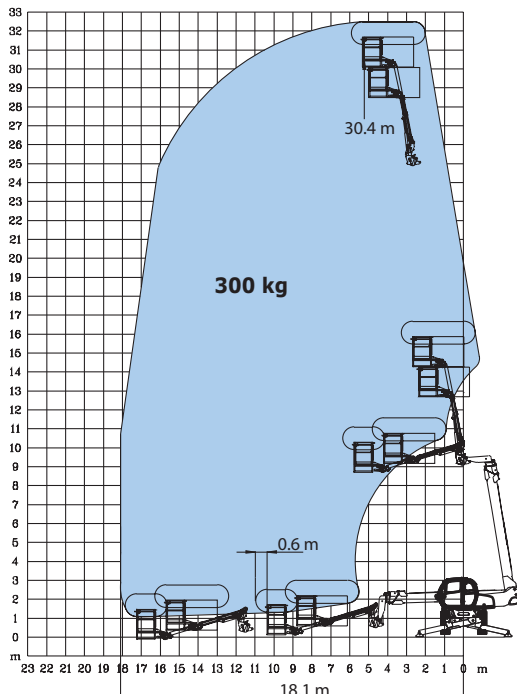
rotazione su stabilizzatori compl. sfilati
con **Crane JIB PT 800**



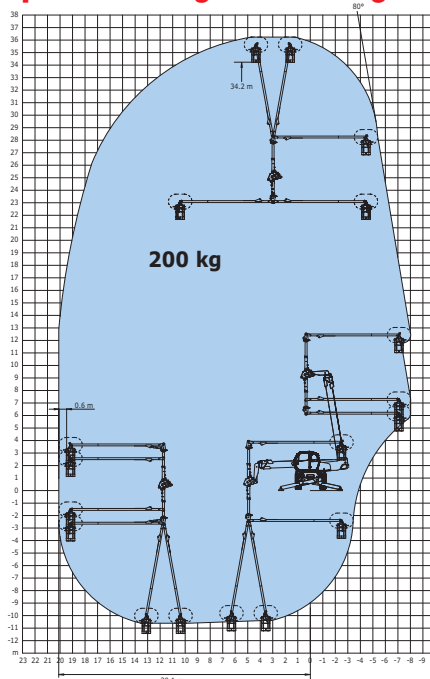
Rotazione su stabilizzatori compl. sfilati
con **cestello ORH 365/1000 kg**
2.25 / 4 m - 3 persone



Rotazione su stabilizzatori compl. sfilati
con **cestello Aerial JIB 1 300 kg - 3 persone**



Rotazione su stabilizzatori compl. sfilati
con **cestello a pendolo rotante 3D**
positivo / negativo 200 kg - 2 persone



// MRT 2540 +

Il vostro concessionario **MANITOU** :



 **MANITOU**

MANITOU ITALIA S.r.l.
Via Cristoforo Colombo 2 Loc.Cavazzona - 41013 CASTELFRANCO EMILIA (MO)
Tel 059.95.98.11 - Fax 059.95.98.65
www.it.manitou.com

SCHEDA TECNICA

MRT 2150 2550 PRIVILEGE + **Telescopico rotativo Manitou**

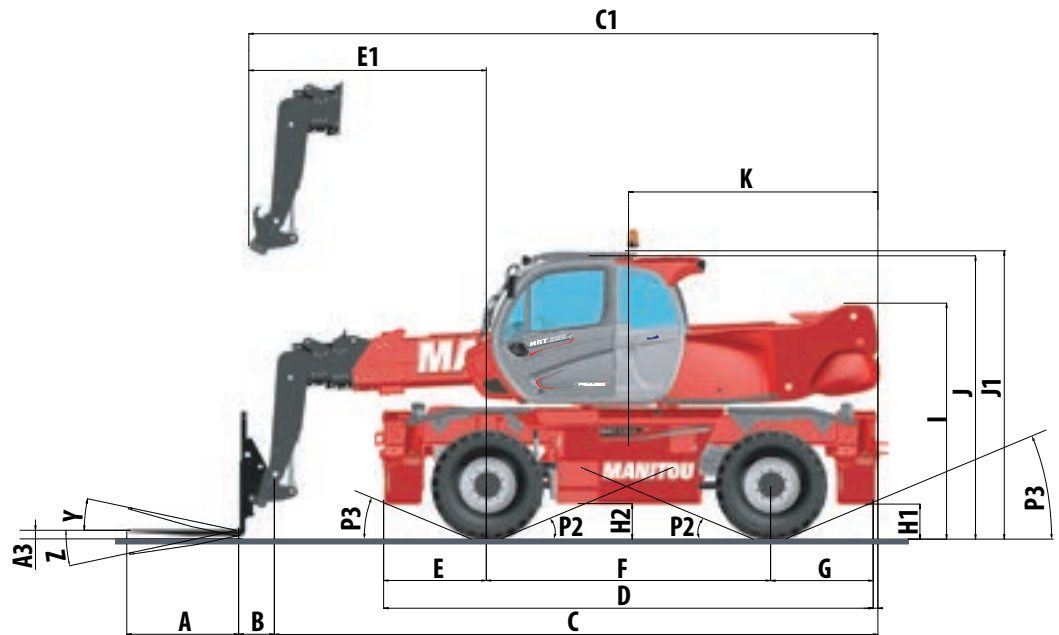


	MRT 2150 Privilege +	MRT 2550 Privilege +
Sollevamento		
Capacità massima a 500 mm di baricentro	4999 kg	
Altezza massima di sollevamento	20.90 m	24.70 m
Sbraccio massimo	17.90 m	21.40 m
Pneumatici	445 / 65 R22.5	
Stabilizzatori	4 stabilizzatori telescopici duplex con comandi individuali o simultanei	
Rotazione continua 360°	torretta su ralla a doppia corona di sfere e dentatura interna. Gruppo di rotazione con freno negativo.	
Correttore di livello/ assale oscillante	Correttore di livello laterale su assale anteriore +/- 8°. Assale posteriore oscillante con bloccaggio idraulico automatico (rotazione > +/- 7.5° e angolazione braccio > 55°)	
Impianto freni		
Freni di servizio	multidisco a bagno d'olio servo assistiti sull'assale anteriore e posteriore	
Freno di stazionamento	automatico ad azione negativa	
Motore	MERCEDES - STAGE 4 - FINAL TIER 4	
Tipo	OM 934 E4-5	
Cilindrata	4 cilindri – 5.3 litri	
Potenza	156 HP/115 kW	
Coppia massima	675 Nm – da 1200 a 1600 g/min	
Forza di trazione a carico	8600 daN	8800 daN
Pendenza superabile	40%	
Batterie	24 V: 2x 12V - 120 Ah - 850 A	
Trasmissione		
Idrostatica con regolazione continua delle velocità (pompa a portata variabile e motore idrostatico a cilindrata variabile)		
Inversore di marcia	Elettro-idraulico	
Numero rapporti (avanti/indietro)	2/2	
Ruote motrici	4 ruote motrici	
Tipi di sterzata	4 ruote direttrici - 3 tipi di sterzata	
Velocità di trasferimento massima (la velocità può variare in funzione della normativa del paese)	40 km/h	
Comandi	2 joysticks a comando elettro-idraulico proporzionale per tutti i movimenti idraulici	
Impianto idraulico		
Pompe	150 l/min – 275 bar	
Serbatoi		
Olio idraulico	225 l	
Carburante	305 l	
Additivo Urea (tipo AdBlue®)	57 l	
Peso a vuoto (con forche)	17930 kg	18900 kg
Dimensioni		
Larghezza	2.49 m	
Larghezza (con stabilizzatori aperti)	5.55 m	
Altezza (alla cabina)	3.05 m	
Lunghezza al porta forche	6.87 m	7.84 m
Raggio di sterzata (esterno ruote)	4.88 m	
Luce da terra	0.35 m	
Forche standard (lunghezza x larghezza x spessore)	1200 x 150 x 50 mm	
Sicurezza	Dispositivo elettronico di controllo stato del carico (Norme gru mobili) Sistema di riconoscimento automatico delle attrezzature (E-Reco) Cabina ROPS/FOPS – Livello II	
Rumorosità e vibrazioni		
Rumorosità al posto di guida (LpA)	79.7 dB	
Rumorosità ambiente (LwA)	108 dB	
Vibrazione sul complesso mani/braccia	<2.50 m/s ²	

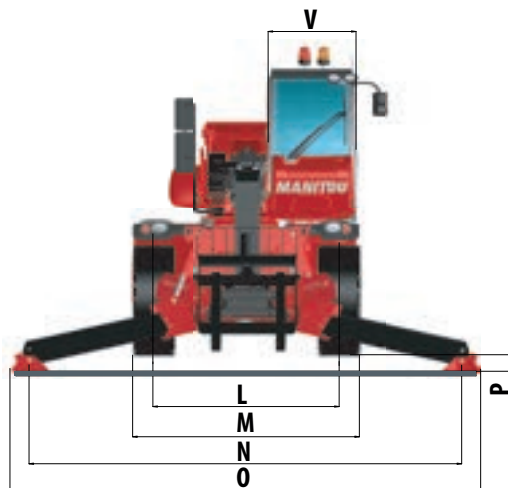
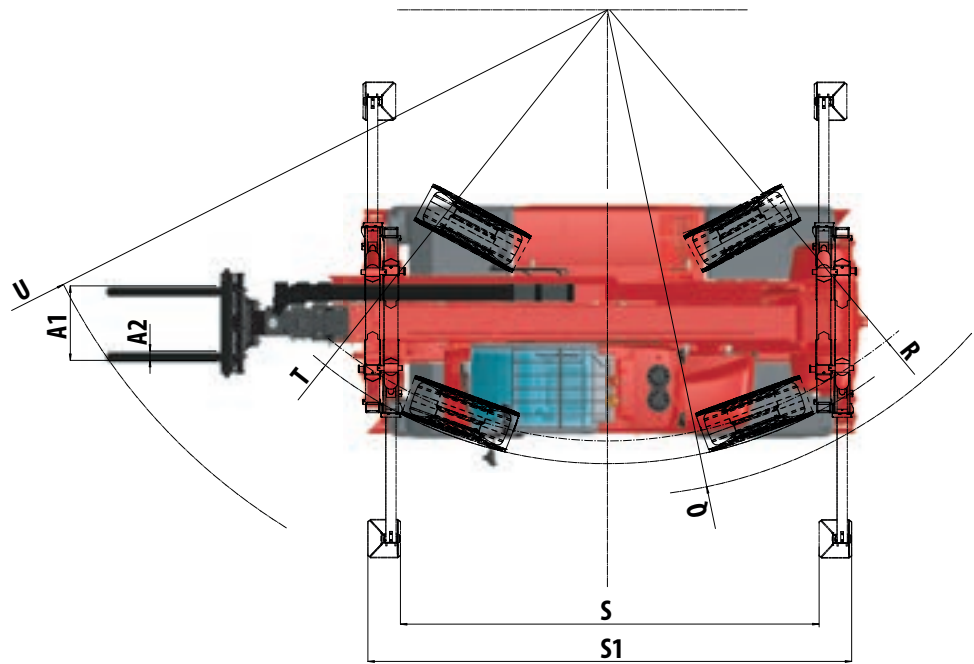
MRT 2150 2550 PRIVILEGE+



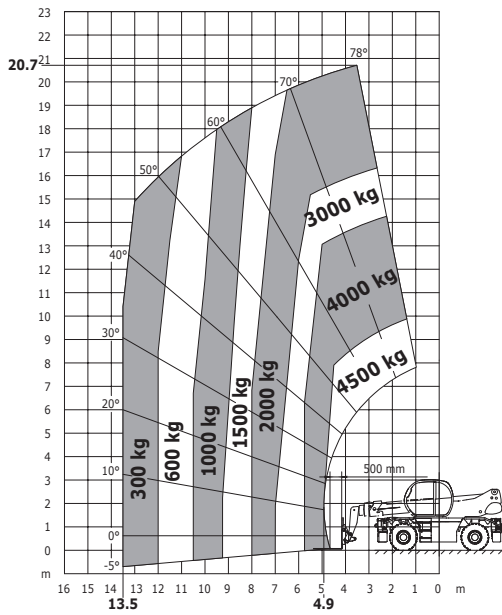
mm	MRT 2150/2550	
A	1200	
A1	1320	
A2	150	
B	385	
C	6485	7450
C1	6760	7745
D	5350	
E	1150	
E1	2560	3045
F	3050	
G	1150	
H1	350	
H2	350	
I	2630	
J	3000	
J1	3050	
K	2675	3175



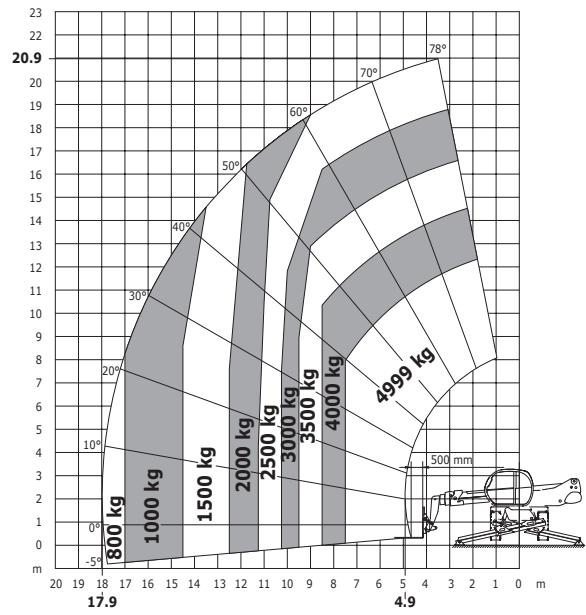
mm	MRT 2150 /2550	
L	2050	
M	2490	
N	5140	
O	5555	
P	230	
P2	15°	
P3	22°	
Q	5235	
R	4650	
S	4500	
S1	5190	
T	4880	
U	6550	6915
V	950	
Y	12°	
Z	105°	



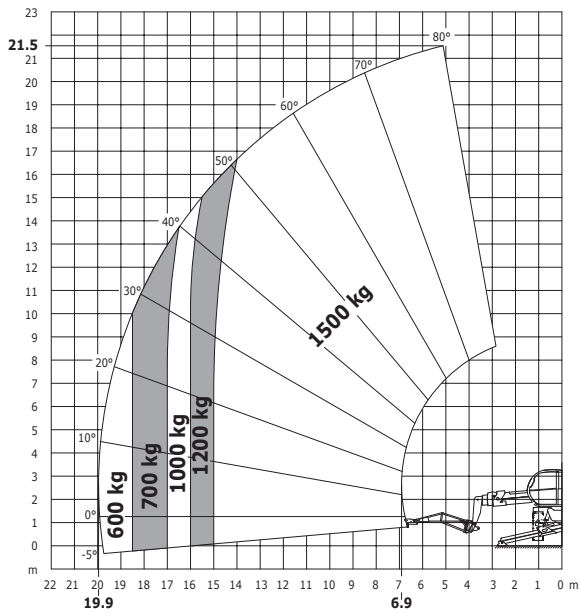
Frontale su pneumatici con forche



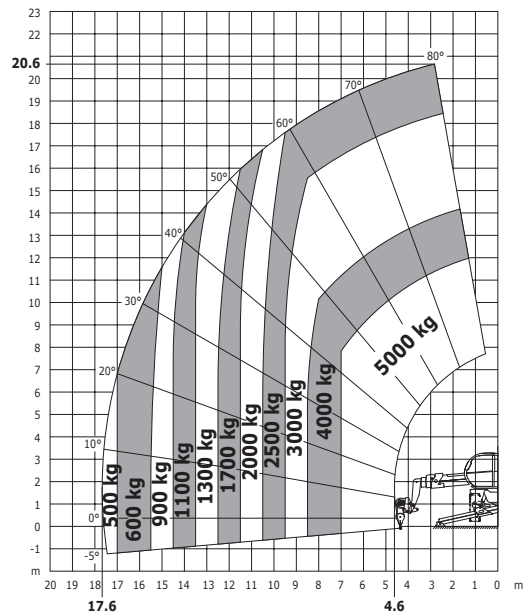
Rotazione su stabilizzatori complet.sfilati con forche



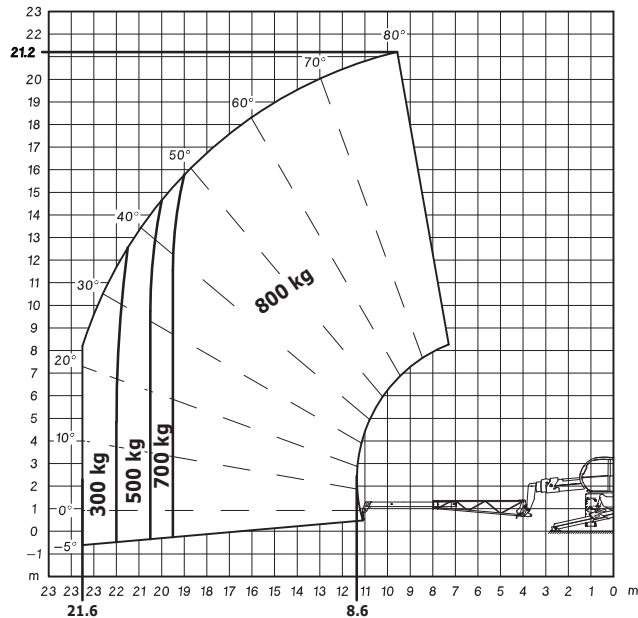
Rotazione su stabilizzatori complet.sfilati con braccetto 1500 kg



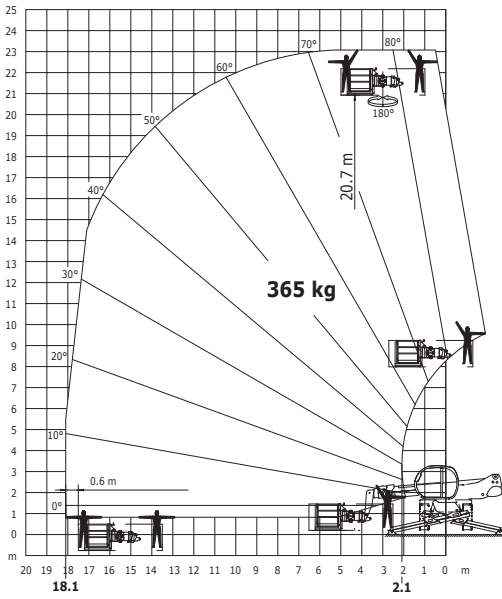
Rotazione su stabilizzatori complet.sfilati con argano 5000 kg



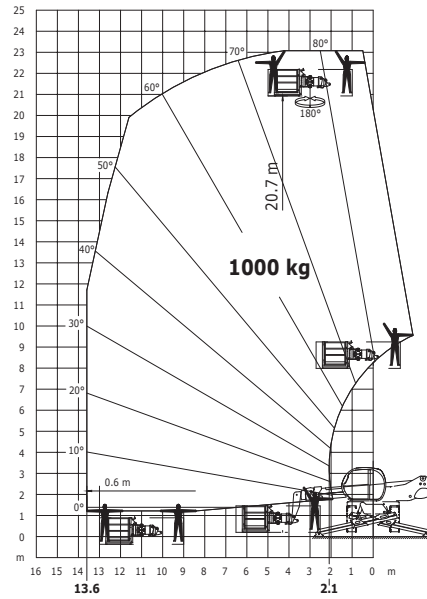
Rotazione su stabilizzatori complet.sfilati con braccetto PT800



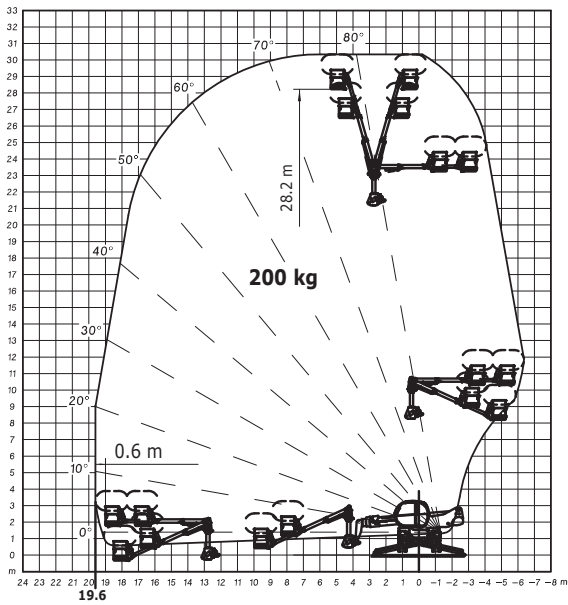
**Rotazione su stabilizzatori complet.sfilati
con cestello orientabile/estensibile 365 kg - 3 persone**



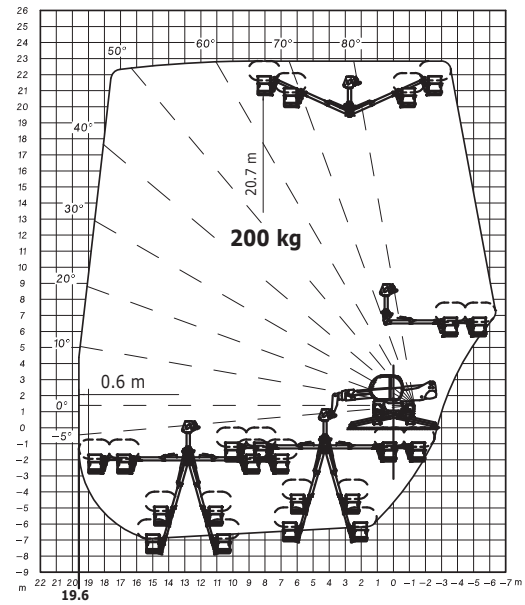
**Rotazione su stabilizzatori complet.sfilati
con cestello orientabile/estensibile 1000 kg - 3 persone**



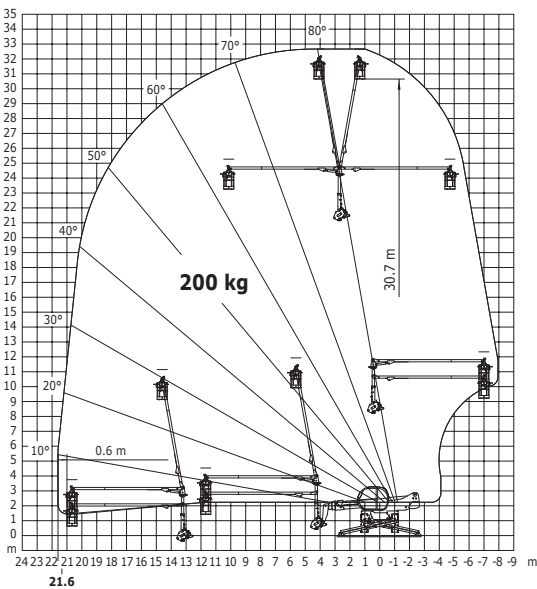
**Rotazione su stabilizzatori complet.sfilati
con cestello a Aerial Jib 2 positivo 200 kg - 2 persone**



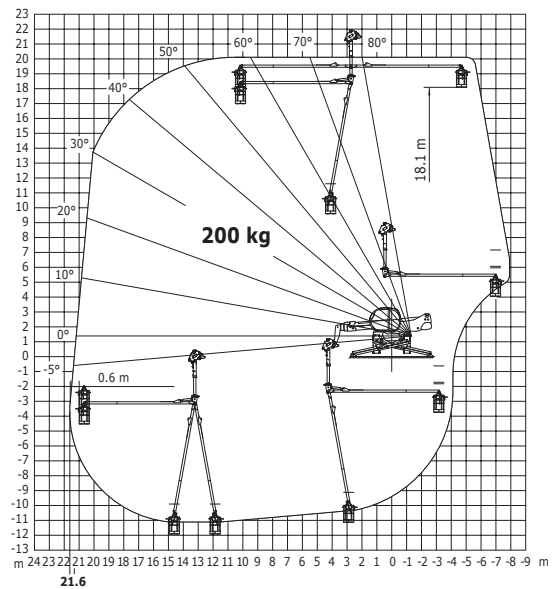
**Rotazione su stabilizzatori complet.sfilati
con cestello a Aerial Jib 2 negativo 200 kg - 2 persone**



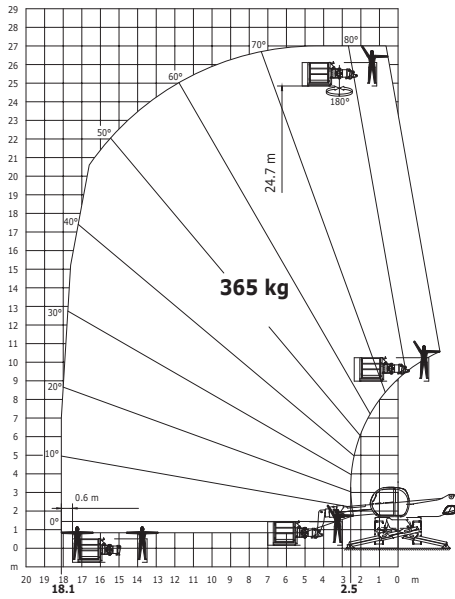
**Rotazione su stabilizzatori complet.sfilati
con cestello a pendolo rotante 3D positivo 200 kg - 2 persone**



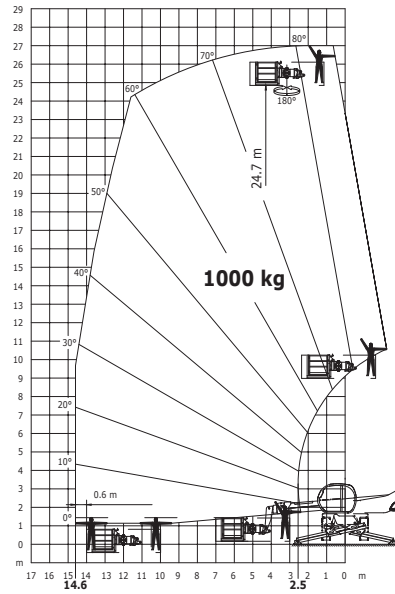
**Rotazione su stabilizzatori complet.sfilati
con cestello a pendolo rotante 3D negativo 200 kg - 2 persone**



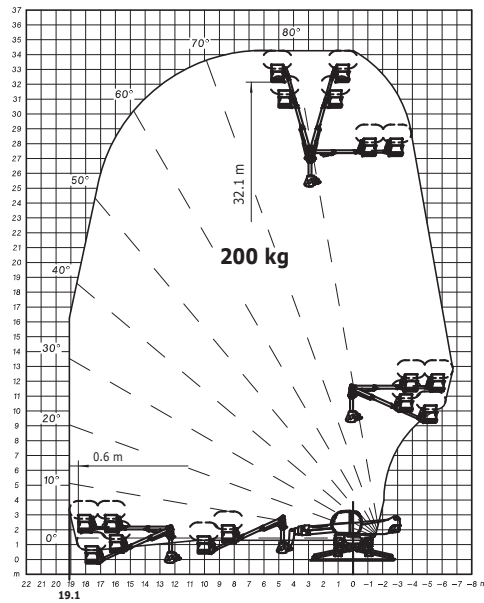
**Rotazione su stabilizzatori complet.sfilati
con cestello orientabile/estensibile 365 kg - 3 persone**



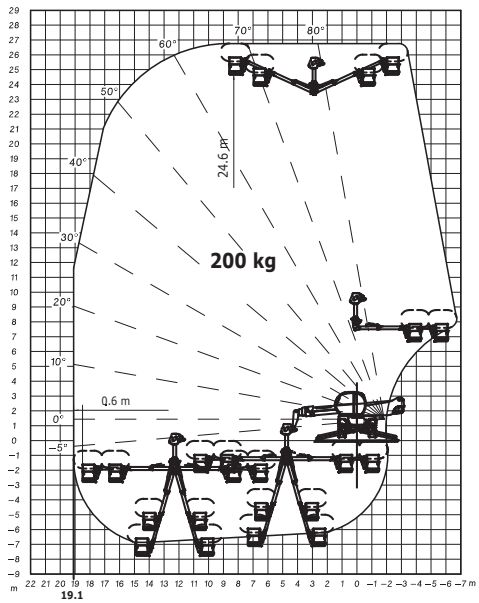
**Rotazione su stabilizzatori complet.sfilati
con cestello orientabile/estensibile 1000 kg - 3 persone**



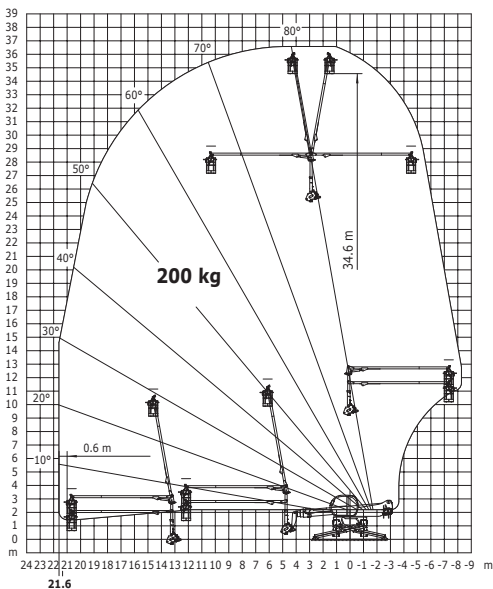
**Rotazione su stabilizzatori complet.sfilati
con cestello a Aerial Jib 2 positivo 200 kg - 2 persone**



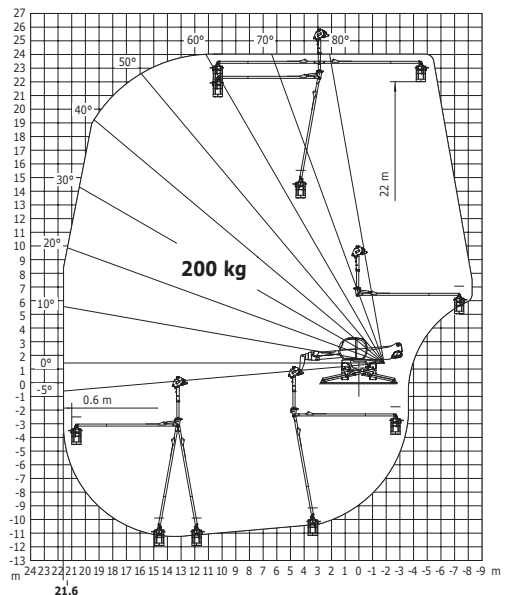
**Rotazione su stabilizzatori complet.sfilati
con cestello a Aerial Jib 2 negativo 200 kg - 2 persone**



**Rotazione su stabilizzatori complet.sfilati
con cestello a pendolo rotante 3D positivo 200 kg - 2 persone**



**Rotazione su stabilizzatori complet.sfilati
con cestello a pendolo rotante 3D negativo 200 kg - 2 persone**



Il vostro concessionario MANITOU



16C0577



MANITOU ITALIA srl
via Cristoforo Colombo2 - Loc. Cavazzona - 41013 CASTELFRANCO EMILIA (MO)
Tel 059.95.98.11 - Fax 059.95.98.65
www.manitou.com

AZIENDA CON
SISTEMA DI GESTIONE
CERTIFICATO DA DNV GL
= ISO 9001 =
= ISO 14001 =

