

MT 835 / MT 1135 / MT 1335

SOLLEVATORI TELESCOPICI FISSI



 **MANITOU**

www.manitou.com

MT 835 / MT 1135 / MT 1335

3 modelli a scelta



MT 835

8 m / 3.5 T



MT 1135

11 m / 3.5 T
con o senza
stabilizzatori



MT 1335

13 m / 3.5 T



MANITOU, IL PARTNER PER LE VOSTRE ESIGENZE DA OLTRE 50 ANNI...

MANITOU, marca di riferimento della movimentazione fuoristrada, vi accompagna da oltre 50 anni **in tutti i vostri cantieri.**

I nuovi sollevatori telescopici rivisitano completamente le soluzioni di sollevamento da 8 a 13 m, proponendo sul mercato una versatilità unica:

- progettazione simile per facilitarne l'uso e la manutenzione
- macchine compatte e grande capacità di sollevamento
- trasmissione a scelta: convertitore di coppia o idrostatica
- uso del cestello e di molteplici accessori MANITOU

Questi sollevatori sono gli alleati ideali, in grado di garantirvi **produttività e semplicità.**

L'**efficienza** e la **maneggevolezza** dei nuovi sollevatori telescopici MANITOU vi consentono di eseguire **rapidamente e in completa sicurezza** qualsiasi lavoro di costruzione e di ristrutturazione.



SEMPLICITÀ

■ ■ ■ **USO** e **MANUTENZIONE** più semplici

USO IDENTICO con qualsiasi modello

Cabina spaziosa e confortevole



Cruscotto ergonomico

- Tutte le informazioni di cui avete bisogno sono raggruppate insieme (senso di marcia, allineamento delle ruote, angolo del braccio, livello carburante, contaore, ...).
- **Dispositivo di Controllo dello stato del Carico** con blocco automatico dei movimenti aggravanti. Potete scegliere il **modo di utilizzo con carico pallettizzato o sospeso**, al fine di ottimizzare la vostra movimentazione.

JSM® : tutti i movimenti nel palmo della mano



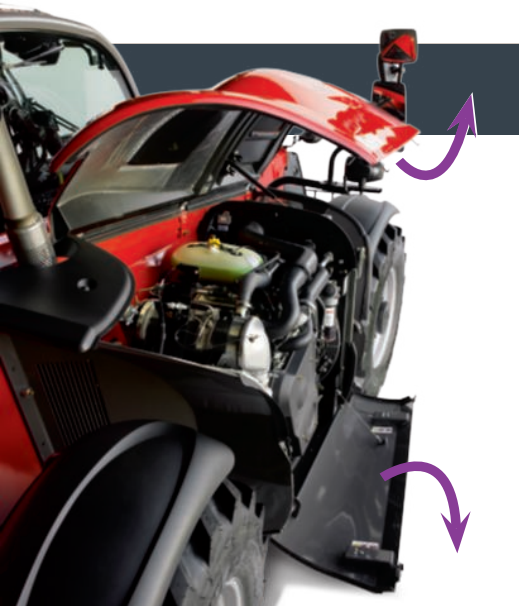
- Cursore elettro-idraulico proporzionale della funzione accessorio
- Cursore elettro-idraulico proporzionale della funzione sfilo/rientro braccio
- Selettore di direzione avanti/folle/indietro



Lavorare con **SEMPLICITÀ** e la massima **SICUREZZA**



- Uso del cestello **fino a 1000 kg** con **blocco automatico dell'oscillazione dell'assale posteriore**.
- **Freno di stazionamento automatico** con partenza assistita in salita.
- **EASY CONNECT SYSTEM** per la depressurizzazione della linea idraulica accessorio senza spegnere il motore.
- Regolazione **portata idraulica** della funzione accessorio.
- **Blocco inclinazione dell'attacco TS porta-accessori** per garantire maggior sicurezza nelle movimentazioni delicate.
- **Digicode** per l'avviamento della macchina.
- **Radiocomando** (opzione).



MANUTENZIONE IDENTICA per tutti i modelli

- motore, trasmissione, idraulica, cabina, telaio,... si avvalgono della stessa progettazione.
- **doppia apertura del vano motore** senza nessun smontaggio: si guadagna tempo per la manutenzione.

CABINA PANORAMICA: VISIBILITÀ A 360°

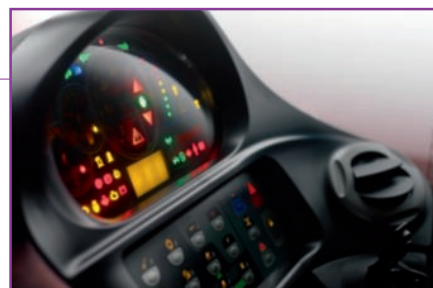


ACCESSO RAPIDO E SICURO

tramite un'ampia portiera ed un solo predellino dentellato

MANUTENZIONE e DIAGNOSI macchina

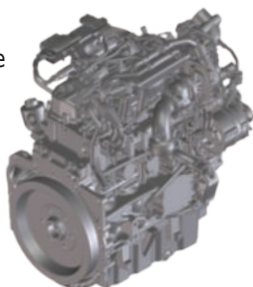
Visualizzati sul **display multifunzione** del cruscotto.



PRODUTTIVITÀ

EFFICIENZA e MANEGGEVOLEZZA

Potenza 102 cv
motore nuova generazione
STAGE 3B con filtro
antiparticolato.



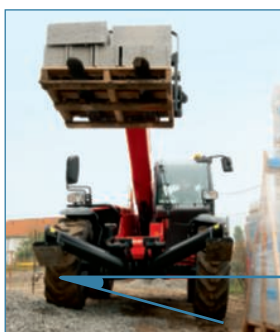
**Traslazione conforme
alle vostre esigenze**
con trasmissione **idrostatica**
o **convertitore di coppia**
(inching a richiesta) per soddisfare
le vostre abitudini di lavoro.

**Doppia trazione
permanente**
con **potente frenata** suddivisa
sui due assali.



**Notevole altezza libera
da terra**

41 cm



**3 altezze
di sollevamento**

8 - 11 - 13 m

**1 capacità
nominale**

3.5 T

Correttore d'inclinazione
(standard su MT 1135 e MT 1335)

+/- 10°



Stabilizzatori compatti

(MT 1135 e MT 1335)

Contenuti nell'ingombro della macchina in qualsiasi posizione.

Raggio di sterzata ridotto

3.85 m



3 modalità di direzione



4 ruote sterzanti per manovre nei cantieri con poco spazio



2 ruote anteriori direttrici per garantire la sicurezza su strada



Sterzata a granchio per gli avvicinamenti laterali e le manovre delicate

Il vostro sollevatore MANITOU è un vero **porta-accessori...**

Grazie al **sistema di aggancio MANITOU**, potete **attrezzare facilmente e rapidamente il vostro sollevatore con numerosi accessori**: forche, benne, benne miscelatrici, braccetti, cestelli, ...



...per **molteplici applicazioni**

La **versatilità** dei sollevatori MANITOU consente di **rispondere a tutte le vostre esigenze in cantiere, ottimizzando i tempi di lavoro e la produttività**:

- posizionamento carichi
- distribuzione materiali nei cantieri
- carico alla rinfusa
- posizionamento di carichi sospesi
- sollevamento persone...

POSIZIONAMENTO DEI CARICHI				
Forche	Braccetto PC	Braccetto tralicciato P	Braccetto per copritetti estensibile	Argano

CARICO ALLA RINFUSA		
Pala senza denti	Pala 4x1	Pala con denti

SOLLEVAMENTO PERSONE	
Cestello fisso capacità 365 kg	Cestello orientabile ed estensibile capacità 1000 kg

ALTRI ACCESSORI	
Benna miscelatrice	Benna per calcestruzzo





Un finanziamento su misura per conservare le proprie liquidità

Potete programmare l'acquisto di un sollevatore con serenità, ricorrendo alle soluzioni di finanziamento MANITOU!

Le soluzioni disponibili sono semplici e adattabili alle vostre esigenze e alla stagionalità. Se desiderate investire rapidamente senza penalizzare la vostra liquidità, chiedeteci una soluzione personalizzata che tenga conto della vostra situazione.

* Soluzioni MANITOU FINANCE disponibili in alcuni paesi.

Contratti di manutenzione MANITOU

2 tipologie di contratti per le vostre esigenze, in grado di garantire:

- una macchina sempre in perfetto stato di funzionamento
- la riduzione dei costi di riparazione grazie ad un controllo regolare
- la conformità degli interventi

- Manodopera
- Trasferta



- Manodopera
- Trasferta
- Ricambi e lubrificanti



Estensione garanzia MANIPLUS

Con **MANIPLUS**, potete stipulare un'estensione garanzia di 12 o 24 mesi.

EASY MANAGER

Una soluzione semplice e flessibile di gestione flotta (con o senza geoposizionamento) per ottimizzare il controllo operativo delle vostre macchine. EASY MANAGER offre:

- gestione in tempo reale delle macchine
- conduzione semplice e ottimizzata della vostra attività e controllo manutenzione
- funzioni di controllo e sicurezza nell'uso della macchina



Ricambi MANITOU

Solo l'utilizzo regolare dei ricambi originali, vi può dare la certezza di mantenere nel tempo le prestazioni della vostra macchina. Il vostro concessionario può accedere a un magazzino di oltre 70.000 articoli, disponibili in meno di 24 ore in Europa (48 ore nei paesi extraeuropei).

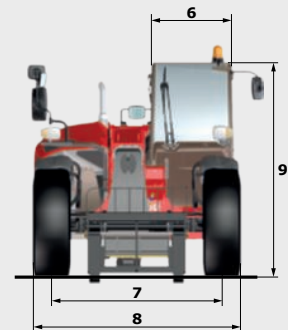
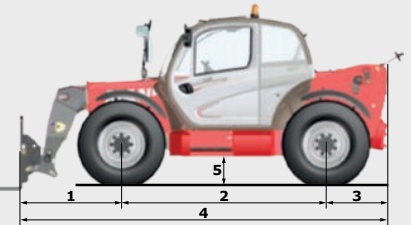
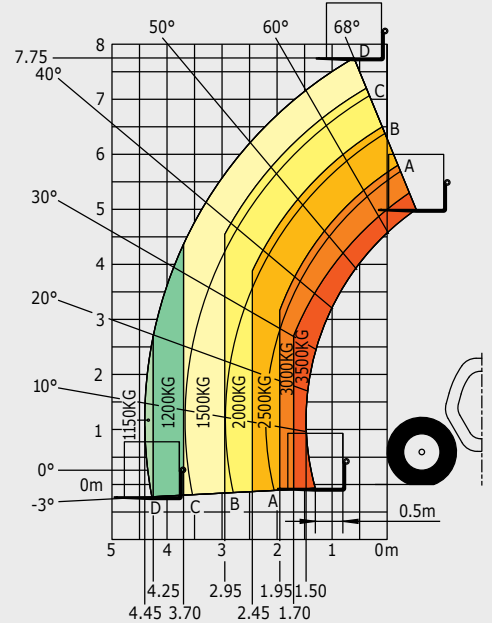


MT 835

	MT 835	MT 835 H
Sollevamento		
Portata massima	3500 kg	
Altezza massima di sollevamento	7.75 m	
Sbraccio massimo	4.45 m	
Forza di strappo con benna	6264 daN	
Tempo a vuoto		
Sollevamento	6.6 s	
Discesa	6.0 s	
Uscita sfilo	6.0 s	
Rientro sfilo	5.6 s	
Brandeggio indietro	3.2 s	
Brandeggio avanti	3 s	
Pneumatici		
400/80-24		
Impianto freni		
Freni di servizio	freni multidisco a bagno d'olio sugli assali anteriore e posteriore	
Freno stazionamento	funzionamento automatico - tipo negativo	
Motore		
PERKINS - STAGE 3B		
Tipo	854E-34TA	
Cilindrata	3400 cm ³	
Potenza	102 cv/75 kW	
Coppia massima	420 Nm - 1400 giri/min	
Iniezione	diretta	
Raffreddamento	ad acqua	
Forza di trazione a carico	8200 daN	6200 daN
Trasmissione		
convertitore di coppia 4 ruote motrici		idrostatica 4 ruote motrici
Inversore di marcia	comando elettro-idraulico	
Numero rapporti (avanti/indietro)	4/4	3/2
Velocità di trasferimento massima (la velocità può variare in funzione della normativa del paese)	35 km/h	
Tipi sterzata	4 ruote diretrici - 3 tipi di sterzata	
Comandi		
JSM® Joystick multi-funzione Blocco automatico movimenti aggravanti - Norma EN15000		
Impianto idraulico		
Pompa	a ingranaggi con divisore di portata 125 l/min - 270 bar	
Serbatoi		
Olio idraulico	175 l	
Carburante	120 l	
Peso a vuoto (con forche)	7200 kg	7300 kg
Dimensioni		
1. Distanza dall'asse ruota anteriore al piano forche	1.49 m	
2. Interasse	2.88 m	
3. Distanza dall'asse ruota posteriore al retro	0.87 m	
4. Lunghezza al piano forche	5.24 m	
5. Luce da terra	0.41 m	
6. Larghezza cabina	0.88 m	
7. Carreggiata anteriore	1.87 m	
8. Larghezza	2.28 m	
9. Altezza	2.42 m	
Forche standard (lunghezza x larghezza x spessore)	1200 x 125 x 45 mm	
Raggio di sterzata (esterno ruote)	3.85 m	
Rotazione del portafortche (indietro/avanti)	12° / 114°	
Rumorosità e vibrazioni		
Rumorosità al posto di guida (LpA)	82 dB	
Rumorosità ambiente (LwA)	106 dB	
Vibrazione sul complesso mani/braccia	<2.5 m/s ²	

Impiego Fuoristrada normativa EN1459 allegato B

Macchina su pneumatici con forche




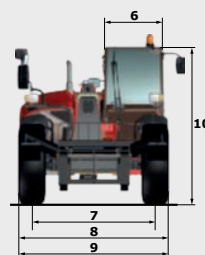
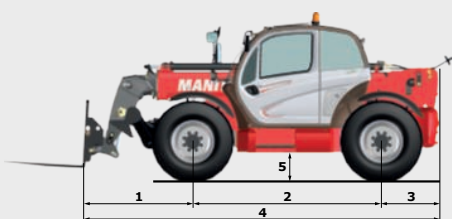
La presente pubblicazione descrive le versioni e le possibilità di configurazione dei prodotti Manitou che possono presentare differenze di dotazione. Le attrezzature illustrate in questo opuscolo possono essere di serie, a richiesta o non disponibili, secondo le versioni. Manitou si riserva il diritto di modificare in qualsiasi momento e senza preavviso le specifiche descritte e illustrate. Le specifiche riportate non sono impegnative. Per maggiori informazioni, si prega di mettersi in contatto con il concessionario Manitou. Documento non contrattuale. La presentazione dei prodotti non è impegnativa. Elenco specifiche non esauriente. Il logo e la grafica dell'impresa sono di proprietà della Manitou e non possono essere usati senza la preventiva autorizzazione. Tutti i diritti sono riservati. Le foto e gli schemi contenuti nel presente opuscolo sono forniti per la consultazione e a titolo indicativo.

MANITOU BP SA - Capitale sociale: 39 547 624 euro - 857 802 508 RCS Nantes



MT1135

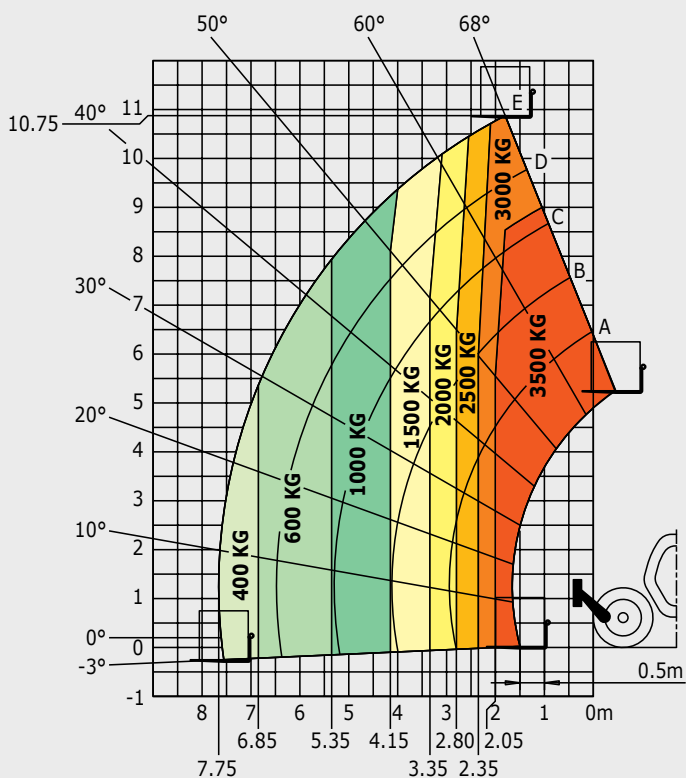
	MT 1135	MT 1135 H	MT 1135 HA
Sollevamento			
Portata massima		3500 kg	
Altezza massima di sollevamento		11.05 m	
Sbraccio massimo		7.75 m	
Forza di strappo con benna		6305 daN	
Tempo a vuoto			
Sollevamento		8.5 s	
Discesa		7.0 s	
Uscita sfilo		13.0 s	
Rientro sfilo		9.0 s	
Brandeggio indietro		3.0 s	
Brandeggio avanti		3.0 s	
Pneumatici		400/80-24	
Impianto freni			
Freni di servizio	freni multidisco a bagno d'olio sugli assali anteriore e posteriore		
Freno stazionamento	funzionamento automatico - tipo negativo		
Motore			
PERKINS - STAGE 3B			
Tipo	854E-34TA		
Cilindrata	3400 cm ³		
Potenza	102 cv/75 kW		
Coppia massima	420 Nm - 1400 giri/min		
Iniezione	diretta		
Raffreddamento	ad acqua		
Forza di trazione a carico	9150 daN		7150 daN
Trasmissione	convertitore di coppia 4 ruote motrici		idrostatica 4 ruote motrici
Inversore di marcia	comando elettro-idraulico		
Numero rapporti (avanti/indietro)	4/4		3/2
Velocità di trasferimento massima (la velocità può variare in funzione della normativa del paese)	35 km/h		
Tipi sterzata	4 ruote direttrici - 3 tipi di sterzata		
			
JSM® Joystick multi-funzione Blocco automatico movimenti aggravanti - Norma EN15000			
Impianto idraulico			
Pompa	a ingranaggi con divisore di portata 125 l/min - 270 bar		
Serbatoi			
Olio idraulico	175 l		
Carburante	120 l		
Peso a vuoto (con forche)	8800 kg		8900 kg
Dimensioni			
1. Distanza dall'asse ruota anteriore al piano forche	1.60 m		
2. Interasse	2.88 m		
3. Distanza dall'asse ruota posteriore al retro	0.89 m		
4. Lunghezza al piano forche	5.37 m		
5. Luce da terra	0.41 m		
6. Larghezza cabina	0.88 m		
7. Carreggiata anteriore	1.87 m		
8. Larghezza	2.28 m		
9. Larghezza con stabilizzatori al suolo	2.28 m		
10. Altezza	2.42 m		
Forche standard (lunghezza x larghezza x spessore)	1200 x 125 x 45 mm		
Raggio di sterzata (esterno ruote)	3.85 m		
Correttore di livello	+/- 10°		
Rotazione del portaforche (indietro/avanti)	16°/110°		
Rumorosità e vibrazioni			
Rumorosità al posto di guida (LpA)	82 dB		
Rumorosità ambiente (LWA)	106 dB		
Vibrazione sul complesso mani/braccia	<2.5 m/s ²		



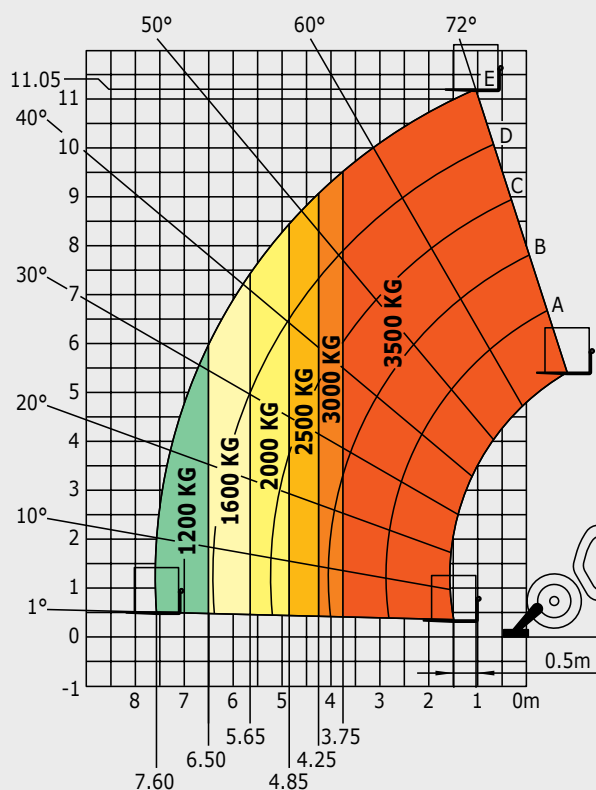
MT1135

Impiego Fuoristrada normativa EN1459 allegato B

Macchina su pneumatici con forche

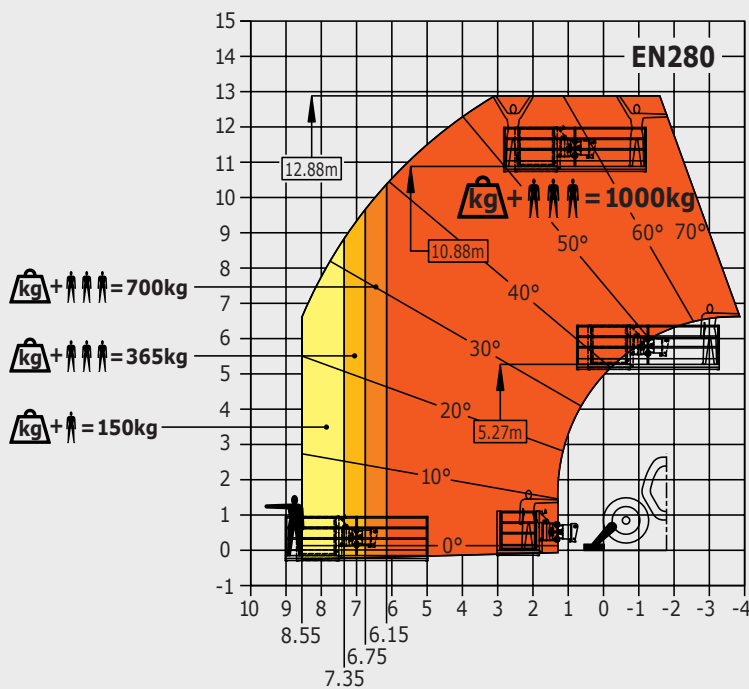


Macchina su stabilizzatori con forche



Macchina su stabilizzatori con cestello

(Versione MT 1135 HA)

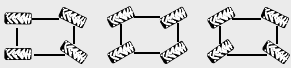


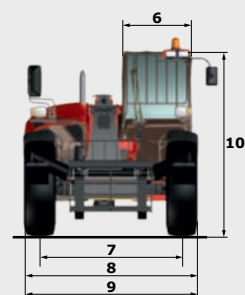
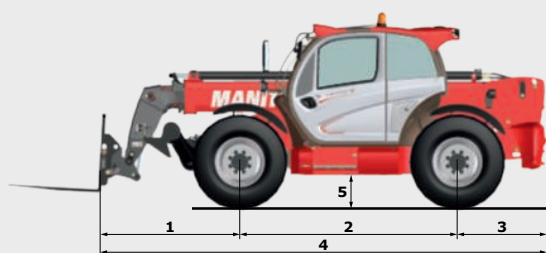
La presente pubblicazione descrive le versioni e le possibilità di configurazione dei prodotti Manitou che possono presentare differenze di dotazione. Le attrezzature illustrate in questo opuscolo possono essere di serie, a richiesta o non disponibili, secondo le versioni. Manitou si riserva il diritto di modificare in qualsiasi momento e senza preavviso le specifiche descritte e illustrate. Le specifiche riportate non sono impegnative. Per maggiori informazioni, si prega di mettersi in contatto con il concessionario Manitou. Documento non contrattuale. La presentazione dei prodotti non è impegnativa. Elenco specifiche non esauriente. Il logo e la grafica dell'impresa sono di proprietà della Manitou e non possono essere usati senza la preventiva autorizzazione. Tutti i diritti sono riservati. Le foto e gli schemi contenuti nel presente opuscolo sono forniti per la consultazione e a titolo indicativo.

MANITOU BF SA - Capitale sociale: 39 547 624 euro - 857 802 508 RCS Nantes



MT1335

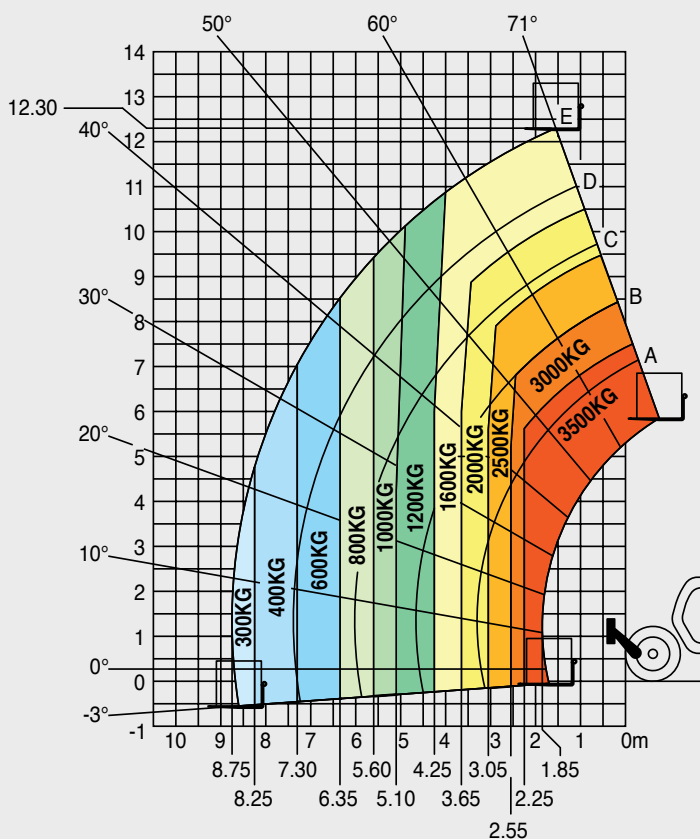
	MT 1335	MT 1335 H	MT 1335 HA
Sollevamento			
Portata massima		3500 kg	
Altezza massima di sollevamento		12.55 m	
Sbraccio massimo		8.75 m	
Forza di strappo con benna		6400 daN	
Tempo a vuoto			
Sollevamento		9.8 s	
Discesa		8.2 s	
Uscita sfilo		14.2 s	
Rientro sfilo		9.7 s	
Brandeggio indietro		2.7 s	
Brandeggio avanti		2.8 s	
Pneumatici		400/80-24	
Impianto freni			
Freni di servizio	freni multidisco a bagno d'olio sugli assali anteriore e posteriore		
Freno stazionamento	funzionamento automatico - tipo negativo		
Motore			
	PERKINS - STAGE 3B		
Tipo	854E-34TA		
Cilindrata	3400 cm ³		
Potenza	102 cv/75 kW		
Coppia massima	420 Nm - 1400 giri/min		
Iniezione	diretta		
Raffreddamento	ad acqua		
Forza di trazione a carico	9800 daN		7800 daN
Trasmissione	convertitore di coppia 4 ruote motrici		idrostatica 4 ruote motrici
Inversore di marcia		comando elettro-idraulico	
Numero rapporti (avanti/indietro)	4/4		3/2
Velocità di trasferimento massima (la velocità può variare in funzione della normativa del paese)	35 km/h		
Tipi sterzata	4 ruote direttrici - 3 tipi di sterzata		
			
Comandi			
	JSM® Joystick multi-funzione Blocco automatico movimenti aggravanti - Norma EN15000		
Impianto idraulico			
Pompa	a ingranaggi con divisore di portata - 125 l/min - 270 bar		
Serbatoi			
Olio idraulico		175 l	
Carburante		120 l	
Peso a vuoto (con forche)	9100 kg		9200 kg
Dimensioni			
1. Distanza dall'asse ruota anteriore al piano forche		1.80 m	
2. Interasse		2.88 m	
3. Distanza dall'asse ruota posteriore al retro		1.18 m	
4. Lunghezza al piano forche		5.86 m	
5. Luce da terra		0.41 m	
6. Larghezza cabina		0.88 m	
7. Carreggiata anteriore		1.87 m	
8. Larghezza		2.28 m	
9. Larghezza con stabilizzatori al suolo		2.28 m	
10. Altezza		2.42 m	
Forche standard (lunghezza x larghezza x spessore)		1200 x 125 x 45 mm	
Raggio di sterzata (esterno ruote)		3.85 m	
Correttore di livello		+/- 10°	
Rotazione del portaforche (indietro/avanti)		12°/114°	
Rumorosità e vibrazioni			
Rumorosità al posto di guida (LpA)		82 dB	
Rumorosità ambiente (LwA)		106 dB	
Vibrazione sul complesso mani/braccia		<2.5 m/s ²	



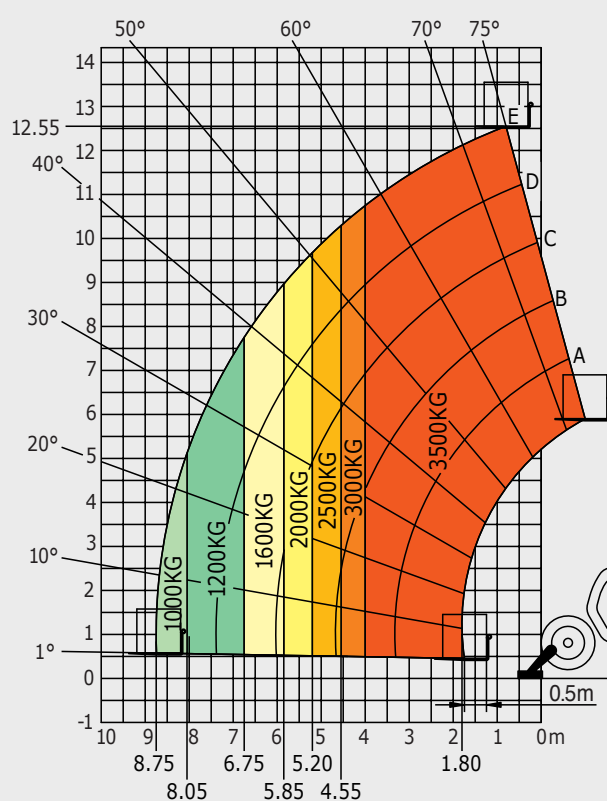
MT1335

Impiego Fuoristrada normativa EN1459 allegato B

Macchina su pneumatici con forche

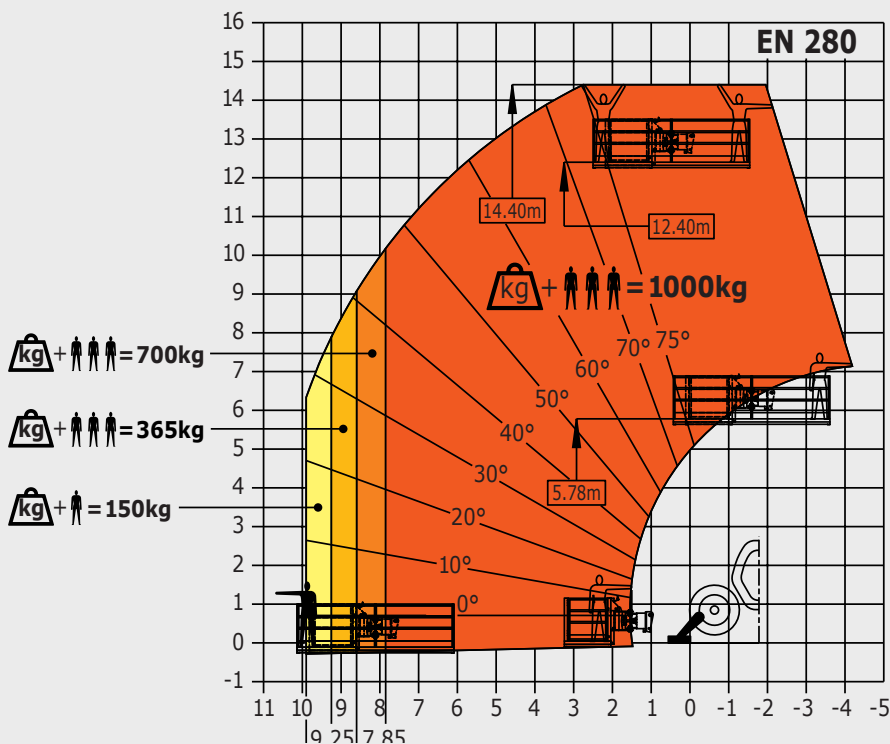


Macchina su stabilizzatori con forche



Macchina su stabilizzatori con cestello

(versione MT 1335 HA)



La presente pubblicazione descrive le versioni e le possibilità di configurazione dei prodotti Manitou che possono presentare differenze di dotazione. Le attrezzature illustrate in questo opuscolo possono essere di serie, a richiesta o non disponibili, secondo le versioni. Manitou si riserva il diritto di modificare in qualsiasi momento e senza preavviso le specifiche descritte e illustrate. Le specifiche riportate non sono impegnative. Per maggiori informazioni, si prega di mettersi in contatto con il concessionario Manitou. Documento non contrattuale. La presentazione dei prodotti non è impegnativa. Elenco specifiche non esauriente. Il logo e la grafica dell'impresa sono di proprietà della Manitou e non possono essere usati senza la preventiva autorizzazione. Tutti i diritti sono riservati. Le foto e gli schemi contenuti nel presente opuscolo sono forniti per la consultazione e a titolo indicativo.

MANITOU BF SA - Capitale sociale: 39 547 624 euro - 857 802 508 RCS Nantes



Il vostro concessionario **MANITOU** :



MANITOU ITALIA S.r.l.
Via Cristoforo Colombo 2 Loc. Cavazzona - 41013 CASTELFRANCO EMILIA (MO)
Tel 059.95.98.11 - Fax 059.95.98.65
www.it.manitou.com

SCHEDA TECNICA

MT 835

Telescopico Manitou

easy

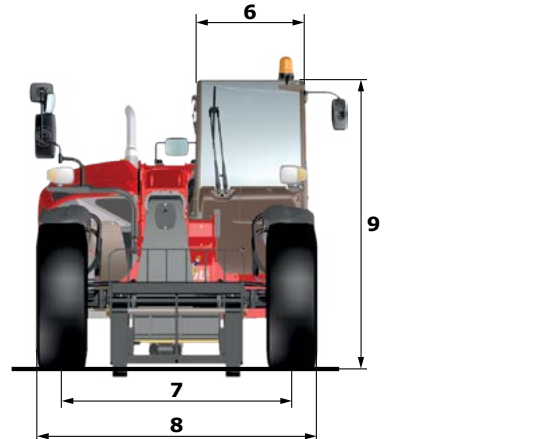
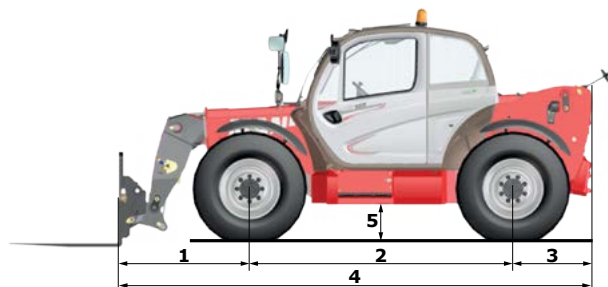
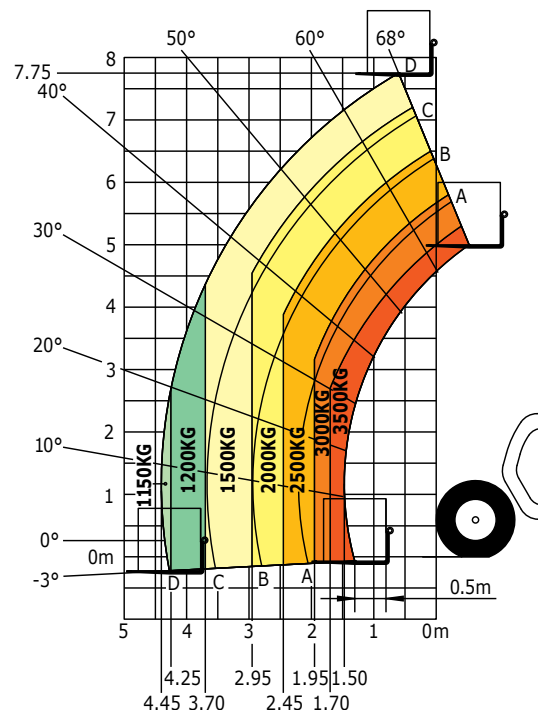


MT 835 easy

Sollevamento	
Portata massima	3500 kg
Altezza massima di sollevamento	7.75 m
Sbraccio massimo	4.45 m
Forza di strappo con benna	6400 daN
Tempo a vuoto	
Sollevamento	6.6 s
Discesa	6.0 s
Uscita sfilo	6.0 s
Rientro sfilo	5.6 s
Brandeggio indietro	5.0 s
Brandeggio avanti	3.8 s
Pneumatici	400 / 80 -24
Impianto freni	
Freni di servizio	freni multidisco a bagno d'olio
Freno stazionamento	funzionamento automatico - tipo negativo
Motore	DEUTZ - STAGE 3B - FINAL TIER 4
Tipo	TD 3.6 L
Cilindrata	3621 cm ³
Potenza	75 cv/55.4 kW
Coppia massima	330 Nm
Iniezione	diretta
Raffreddamento	ad acqua
Forza di trazione a carico	8000 daN
Trasmissione	convertitore di coppia
Inversore di marcia	comando elettro-idraulico
Numero rapporti (avanti/indietro)	4/4
Ruote motrici	4 ruote motrici
Tipi sterzata	4 ruote direttrici - 3 tipi sterzata
Velocità di trasferimento massima <small>(la velocità può variare in funzione della normativa del paese)</small>	25 km/h
Impianto idraulico	
Pompa	a ingranaggi con divisore di portata 125 l/min - 270 bar
Serbatoi	
Olio idraulico	125 l
Carburante	120 l
Peso a vuoto (con forche)	7200 kg
Dimensioni	
1. Distanza dall'asse ruota anteriore al piano forche	1.49 m
2. Interasse	2.88 m
3. Distanza dall'asse ruota posteriore al retro	0.87 m
4. Lunghezza al piano forche	5.24 m
5. Luce da terra	0.42 m
6. Larghezza cabina	0.88 m
7. Carreggiata anteriore	1.87m
8. Larghezza	2.28 m
9. Altezza	2.42 m
Raggio di sterzata (esterno ruote)	3.65 m
Rotazione del portaforche (indietro/avanti)	12° /114°
Forche standard (lunghezza x larghezza x spessore)	1200 x 125 x 45 mm
Comandi	JJSM [®] (Joystick multi-funzione)
Sicurezze	Blocco automatico movimenti aggravanti - Norma EN15000 Cabina ROPS / FOPS livello II
Rumorosità e vibrazioni	
Rumorosità al posto di guida (LpA)	78 dB
Rumorosità ambiente (LwA)	103 dB
Vibrazione sul complesso mani/braccia	<2.50 m/s ²

IMPIEGO FUORISTRADA normativa EN 1459 allegato B

Macchina su pneumatici con forche



La presente pubblicazione descrive le versioni e le possibilità di configurazione dei prodotti Manitou che possono presentare differenze di dotazione. Le attrezzature illustrate in questo opuscolo possono essere di serie, a richiesta o non disponibili, secondo le versioni. Manitou si riserva il diritto di modificare in qualsiasi momento e senza preavviso le specifiche descritte e illustrate. Le specifiche riportate non sono impegnative. Per maggiori informazioni, si prega di mettersi in contatto con il concessionario Manitou. Documento non contrattuale. La presentazione dei prodotti non è impegnativa. Elenco specifiche non esauriente. Il logo e la grafica dell'impresa sono di proprietà della Manitou e non possono essere usati senza la preventiva autorizzazione. Tutti i diritti sono riservati. Le foto e gli schemi contenuti nel presente opuscolo sono forniti per la consultazione e a titolo indicativo.

SCHEDA TECNICA

MT 1135
Telescopico Manitou

easy

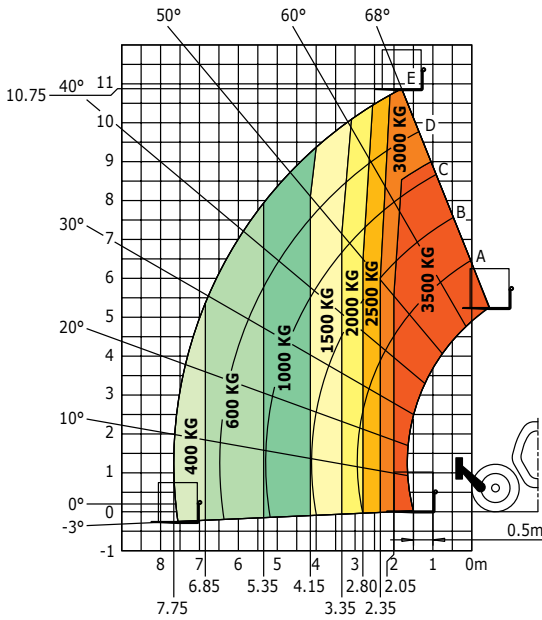


	MT 1135 easy	MT1135 HA easy
Sollevamento		
Portata massima		3500 kg
Altezza massima di sollevamento		11.05 m
Sbraccio massimo		7.75 m
Forza di strappo con benna		6400 daN
Tempo a vuoto		
Sollevamento	8.5 s	10.5 s
Discesa	7.0 s	10.0 s
Uscita sfilo		13.0 s
Rientro sfilo	9.0 s	11.5 s
Brandeggio indietro		4.0 s
Brandeggio avanti		4.0 s
Pneumatici		400 / 80 -24
Impianto freni		
Freni di servizio	freni multidisco a bagno d'olio sugli assali anteriore e posteriore	
Freno stazionamento	funzionamento automatico - tipo negativo	
Motore		
DEUTZ - STAGE 3B - FINAL TIER 4		
Tipo	TD 3.6 L	
Cilindrata	3621 cm ³	
Potenza	75 cv/55.4 kW	
Coppia massima	330 Nm	
Iniezione	diretta	
Raffreddamento	ad acqua	
Forza di trazione a carico	8000 daN	
Trasmissione		
	convertitore di coppia	idrostatica
Inversore di marcia	comando elettro-idraulico	
Numero rapporti (avanti/indietro)	4/4	3/2
Ruote motrici	4 ruote motrici	
Tipi sterzata	4 ruote direttrici - 3 tipi sterzata	
Velocità di trasferimento massima <small>(la velocità può variare in funzione della normativa del paese)</small>	25 km/h	
Impianto idraulico		
Pompa	a ingranaggi con divisore di portata 125 l/min – 270 bar	
Serbatoi		
Olio idraulico	125 l	
Carburante	120 l	
Peso a vuoto (con forche)	8800 kg	8900 kg
Dimensioni		
1. Distanza dall'asse ruota anteriore al piano forche	1.60 m	
2. Interasse	2.88 m	
3. Distanza dall'asse ruota posteriore al retro	0.89 m	
4. Lunghezza al piano forche	5.37 m	
5. Luce da terra	0.42 m	
6. Larghezza cabina	0.88 m	
7. Carreggiata anteriore	1.87 m	
8. Larghezza	2.28 m	
9. Larghezza con stabilizzatori al suolo	2.28 m	
10. Altezza	2.42 m	
Raggio di sterzata (esterno ruote)	3.65 m	
Rotazione del portaforche (indietro/avanti)	16° /110°	
Forche standard (lunghezza x larghezza x spessore)	1200 x 125 x 45 mm	
Correttore di livello	opzione	
Comandi		
	JSM *(Joystick multi-funzione)	
Sicurezze		
	Blocco automatico movimenti aggravanti - Norma EN15000 Cabina ROPS / FOPS livello II	
Rumorosità e vibrazioni		
Rumorosità al posto di guida (LpA)	78 dB	
Rumorosità ambiente (LwA)	103 dB	
Vibrazione sul complesso mani/braccia	<2.50 m/s ²	

IMPIEGO FUORISTRADA
normativa EN 1459 allegato B

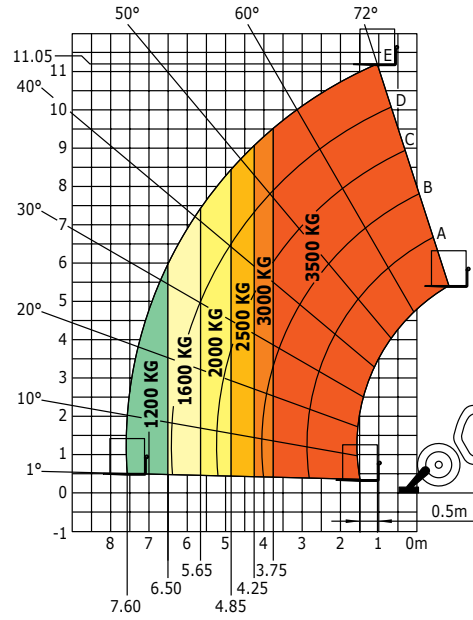
Macchina su pneumatici con forche

baricentro 500 mm
(con correttore di livello)



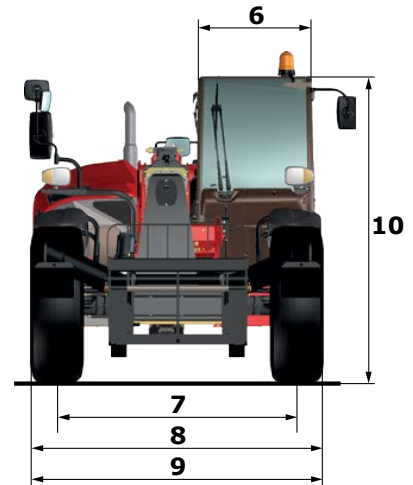
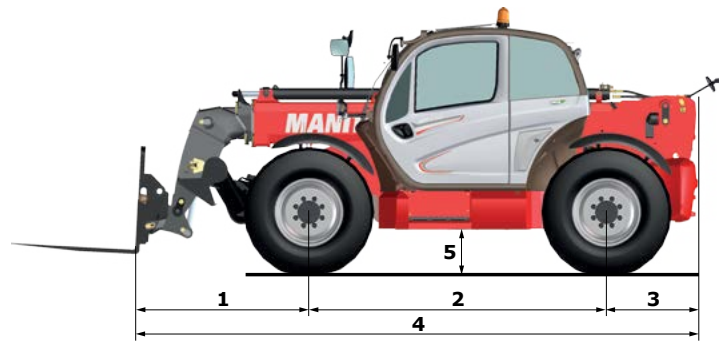
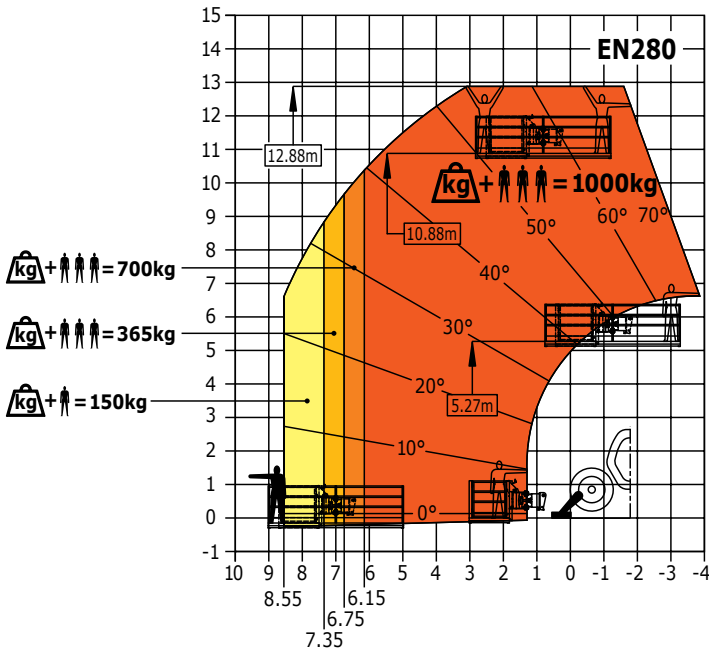
Macchina su stabilizzatori con forche

baricentro 500 mm



Macchina su stabilizzatori con cestello

(versione MT 1135 HA)



Il vostro concessionario **MANITOU**



MANITOU ITALIA S.r.l.
Via C.Colombo 2 Loc. Cavazzona - 41013 CASTELFRANCO EMILIA (MO)
Tel 059.95.98.11 - Fax 059.95.98.65
www.manitou.com

AZIENDA CON
SISTEMA DI GESTIONE
CERTIFICATO DA DNV GL
= ISO 9001 =
= ISO 14001 =



SCHEDA TECNICA

MT 1135

Telescopico Manitou

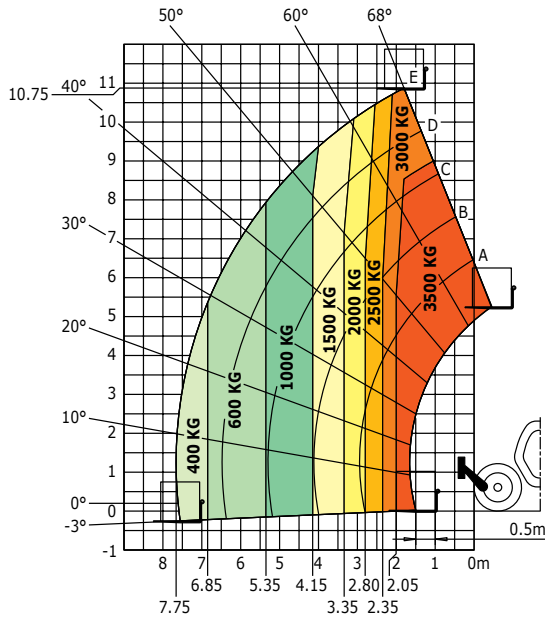


MT 1135	
Sollevamento	
Portata massima	3500 kg
Altezza massima di sollevamento	11.05 m
Sbraccio massimo	7.75 m
Forza di strappo con benna	6400 daN
Tempo a vuoto	
Sollevamento	8.5 s
Discesa	7.0 s
Uscita sfilo	13.0 s
Rientro sfilo	9.0 s
Brandeggio indietro	4.0 s
Brandeggio avanti	4.0 s
Pneumatici	400 / 80 -24
Impianto freni	
Freni di servizio	freni multidisco a bagno d'olio sugli assali anteriore e posteriore
Freno stazionamento	funzionamento automatico - tipo negativo
Motore	
PERKINS - STAGE 4 - FINAL TIER 4	
Tipo	854F-E34TA
Potenza	100 cv / 75 kW
Coppia massima	430 Nm
Iniezione	diretta
Raffreddamento	ad acqua
Forza di trazione a carico	9150 daN
Trasmissione	
convertitore di coppia	
Inversore di marcia	comando elettro-idraulico
Numero rapporti (avanti/indietro)	4/4
Ruote motrici	4 ruote motrici
Tipi sterzata	4 ruote direttrici - 3 tipi sterzata
Velocità di trasferimento massima <small>(la velocità può variare in funzione della normativa del paese)</small>	35 km/h
Impianto idraulico	
Pompa	a ingranaggi con divisore di portata 125 l/min – 270 bar
Serbatoi	
Olio idraulico	125 l
Carburante	120 l
Peso a vuoto (con forche)	8900 kg
Dimensioni	
1. Distanza dall'asse ruota anteriore al piano forche	1.60 m
2. Interasse	2.88 m
3. Distanza dall'asse ruota posteriore al retro	0.89 m
4. Lunghezza al piano forche	5.37 m
5. Luce da terra	0.42 m
6. Larghezza cabina	0.88 m
7. Carreggiata anteriore	1.87m
8. Larghezza	2.28 m
9. Larghezza con stabilizzatori al suolo	2.28 m
10. Altezza	2.42 m
Raggio di sterzata (esterno ruote)	3.65 m
Rotazione del portaforche (indietro/avanti)	16° / 110°
Forche standard (lunghezza x larghezza x spessore)	1200 x 125 x 45 mm
Correttore di livello	standard
Comandi	
JSM *(Joystick multi-funzione)	
Sicurezze	
blocco automatico movimenti aggravanti - Norma EN15000 Cabina ROPS / FOPS livello II	
Rumorosità e vibrazioni	
Rumorosità al posto di guida (LpA)	82 dB
Rumorosità ambiente (LwA)	106 dB
Vibrazione sul complesso mani/braccia	<2.50 m/s ²

IMPIEGO FUORISTRADA normativa EN 1459 allegato B

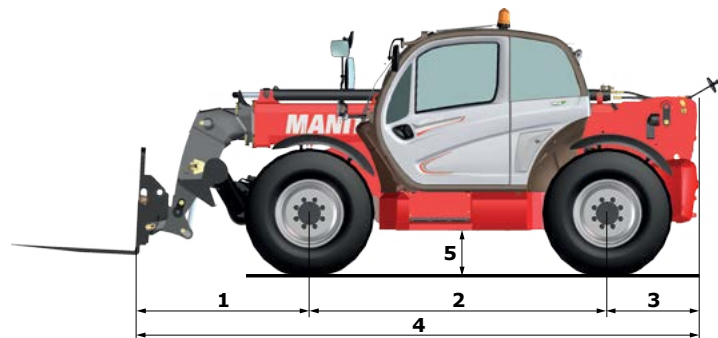
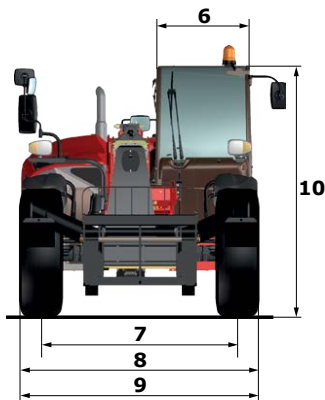
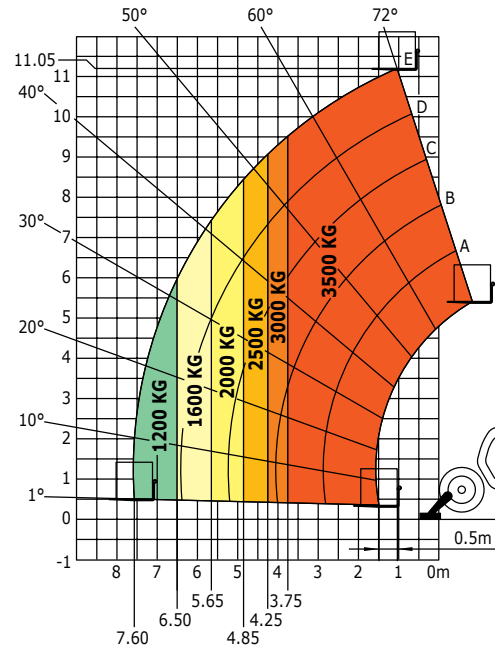
Macchina su pneumatici con forche

baricentro 500 mm
(con correttore di livello)



Macchina su stabilizzatori con forche

baricentro 500 mm



Il vostro concessionario **MANITOU**



MANITOU ITALIA S.r.l.
Via C. Colombo 2 Loc. Cavazzona - 41013 CASTELFRANCO EMILIA (MO)
Tel 059.95.98.11 - Fax 059.95.98.65
www.manitou.com

AZIENDA CON
SISTEMA DI GESTIONE
CERTIFICATO DA DNV GL
= ISO 9001 =
= ISO 14001 =



SCHEDA TECNICA

MT 1335
Telescopico Manitou

easy



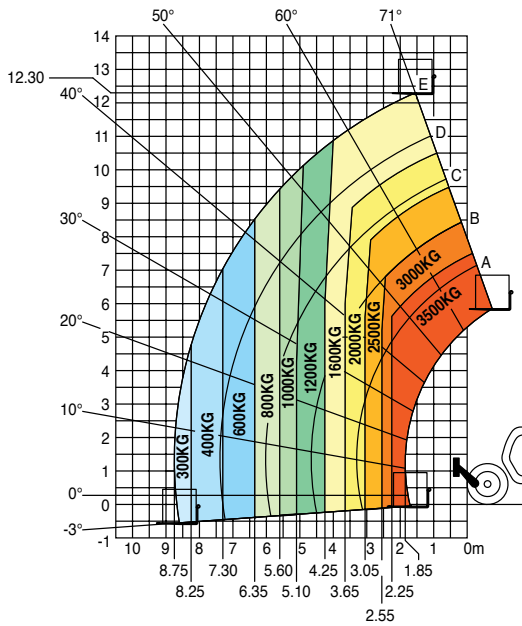
 **MANITOU**
HANDLING YOUR WORLD

	MT 1335 easy	MT 1335 H easy	MT 1335 HA easy
Sollevamento			
Portata massima		3 500 kg	
Altezza massima di sollevamento		12.55 m	
Sbraccio massimo		8.75 m	
Forza di strappo con benna (ISO 8313)	6400 daN		6600 daN
Tempo a vuoto			
Sollevamento	10.0 s		13.0 s
Discesa	8.5 s		12.5 s
Uscita sfilo		14.5 s	
Rientro sfilo	10.0 s		13.0 s
Brandeggio indietro		4.0 s	
Brandeggio avanti		4.0 s	
Pneumatici		400 / 80 -24	
Impianto freni			
Freni di servizio	freni multidisco a bagno d'olio sugli assali anteriore e posteriore		
Freno stazionamento	funzionamento automatico - tipo negativo		
Motore			
	DEUTZ - STAGE 3B - FINAL TIER 4		
Tipo	TD 3.6 L		
Cilindrata	3 621 cm ³		
Potenza	75 cv/55.4 kW		
Coppia massima	330 Nm		
Iniezione	diretta		
Raffreddamento	ad acqua		
Forza di trazione a carico	8 000 daN		
Trasmissione			
	convertitore di coppia	idrostatica	
Inversore di marcia	comando eletro-idraulico		
Numero rapporti (avanti/indietro)	4/4	3/2	
Ruote motrici	4 ruote motrici		
Tipi sterzata	4 ruote direttrici - 3 tipi sterzata		
Velocità di trasferimento massima <small>(la velocità può variare in funzione della normativa del paese)</small>	25 km/h		
Impianto idraulico			
Pompa	a ingranaggi con divisore di portata 125 l/min – 270 bar		
Serbatoi			
Olio idraulico		125 l	
Carburante		120 l	
Peso a vuoto (con forche)	9100 kg	9200 kg	
Dimensioni			
1. Distanza dall'asse ruota anteriore al piano forche		1.80 m	
2. Interasse		2.88 m	
3. Distanza dall'asse ruota posteriore al retro		1.18 m	
4. Lunghezza al piano forche		5.86 m	
5. Luce da terra		0.42 m	
6. Larghezza cabina		0.88 m	
7. Carreggiata anteriore		1.87 m	
8. Larghezza		2.28 m	
9. Larghezza con stabilizzatori al suolo		2.28 m	
10. Altezza		2.42 m	
Raggio di sterzata (esterno ruote)		3.65 m	
Rotazione del portaforche (indietro/avanti)		12° /114°	
Forche standard (lunghezza x larghezza x spessore)		1200 x 125 x 45 mm	
Correttore di livello		opzione	
Comandi		JSM *(Joystick multi-funzione)	
Sicurezze		Blocco automatico movimenti aggravanti - Norma EN15000 Cabina ROPS / FOPS livello II	
Rumorosità e vibrazioni			
Rumorosità al posto di guida (LpA)		78 dB	
Rumorosità ambiente (LwA)		103 dB	
Vibrazione sul complesso mani/braccia		<2.50 m/s ²	

IMPIEGO FUORISTRADA normativa EN 1459 allegato B

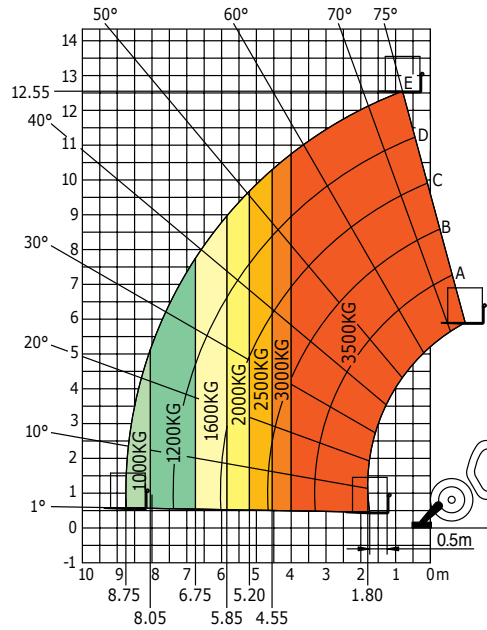
Macchina su pneumatici con forche

baricentro 500 mm
(con correttore di livello)



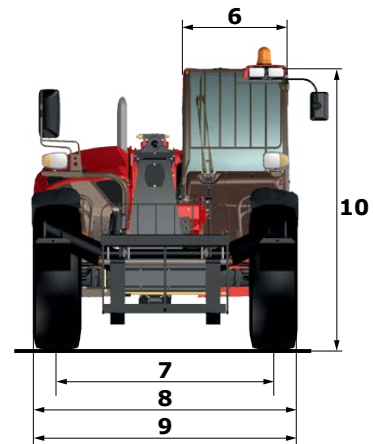
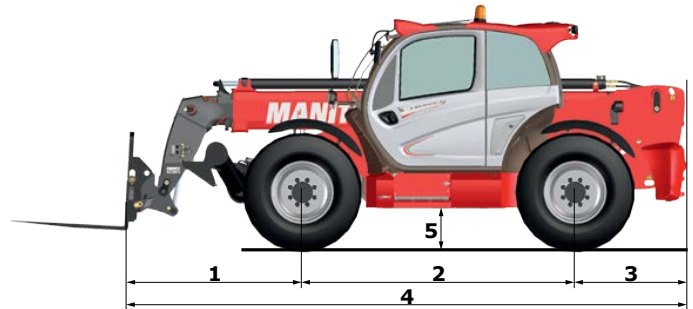
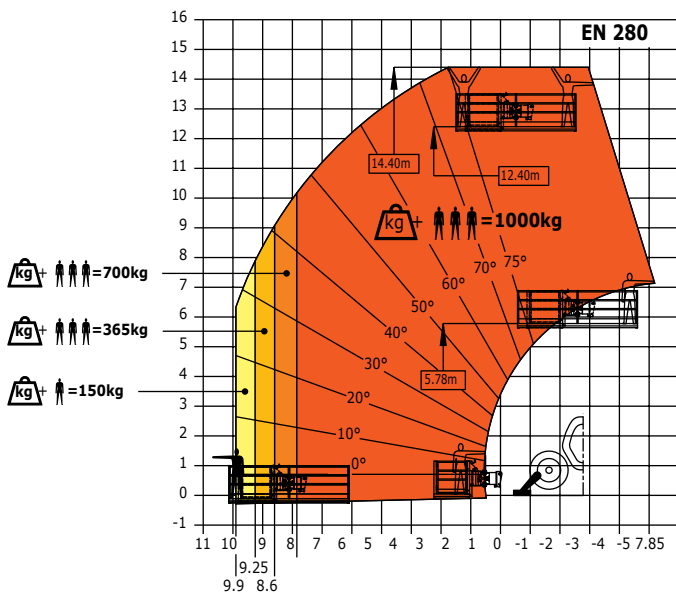
Macchina su stabilizzatori con forche

baricentro 500 mm



Macchina su stabilizzatori con cestello

(versione MT 1335 HA)



Il vostro concessionario **MANITOU**



 **MANITOU**
HANDLING YOUR WORLD

MANITOU ITALIA S.r.l.
Via C. Colombo 2 Loc. Cavazzona - 41013 CASTELFRANCO EMILIA
(MO) Tel 059.95.98.11 - Fax 059.95.98.65
www.manitou.com

AZIENDA CON
SISTEMA DI GESTIONE
CERTIFICATO DA DNV GL
= ISO 9001 =
= ISO 14001 =



SCHEDA TECNICA

MT 1335 **Telescopico Manitou**

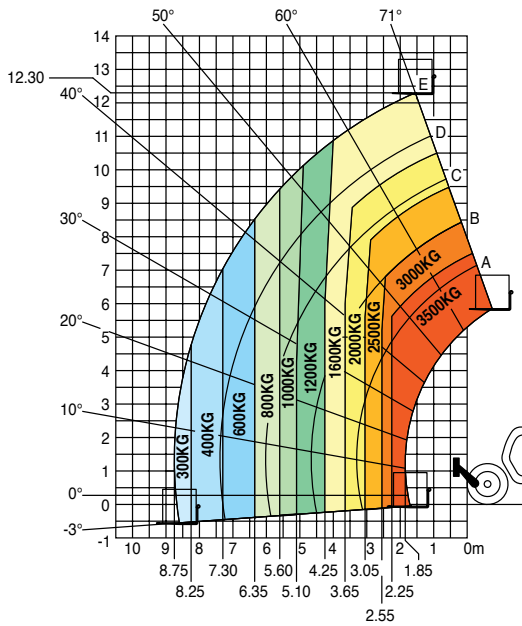


		MT 1335
Sollevamento		
Portata massima		3 500 kg
Altezza massima di sollevamento		12.55 m
Sbraccio massimo		8.75 m
Forza di strappo con benna (Iso 8313)		6400 daN
Tempo a vuoto		
Sollevamento		10.0 s
Discesa		8.5 s
Uscita sfilo		14.5 s
Rientro sfilo		10.0 s
Brandeggio indietro		4.0 s
Brandeggio avanti		4.0 s
Pneumatici		400 / 80 -24
Impianto freni		
Freni di servizio	freni multidisco a bagno d'olio sugli assali anteriore e posteriore	
Freno stazionamento	funzionamento automatico - tipo negativo	
Motore		
		PERKINS - STAGE 4 - FINAL TIER 4
Tipo	854F-E34TA	
Potenza	100 cv / 75 kW	
Coppia massima	430 Nm	
Iniezione	diretta	
Raffreddamento	ad acqua	
Forza di trazione a carico	9800 daN	
Trasmissione		
		convertitore di coppia
Inversore di marcia	comando elettro-idraulico	
Numero rapporti (avanti/indietro)	4/4	
Ruote motrici	4 ruote motrici	
Tipi sterzata	4 ruote direttrici - 3 tipi sterzata	
Velocità di trasferimento massima <small>(la velocità può variare in funzione della normativa del paese)</small>	35 km/h	
Impianto idraulico		
Pompa	a ingranaggi con divisore di portata 125 l/min – 270 bar	
Serbatoi		
Olio idraulico	125 l	
Carburante	120 l	
Peso a vuoto (con forche)	9200 kg	
Dimensioni		
1. Distanza dall'asse ruota anteriore al piano forche	1.80 m	
2. Interasse	2.88 m	
3. Distanza dall'asse ruota posteriore al retro	1.18 m	
4. Lunghezza al piano forche	5.86 m	
5. Luce da terra	0.42 m	
6. Larghezza cabina	0.88 m	
7. Carreggiata anteriore	1.87m	
8. Larghezza	2.28 m	
9. Larghezza con stabilizzatori al suolo	2.28 m	
10. Altezza	2.42 m	
Raggio di sterzata (esterno ruote)	3.65 m	
Rotazione del portaforche (indietro/avanti)	12° /114°	
Forche standard (lunghezza x larghezza x spessore)	1200 x 125 x 45 mm	
Correttore di livello	standard	
Comandi		
		JSM [*] (Joystick multi-funzione)
Sicurezza		
		Blocco automatico movimenti aggravanti - Norma EN15000 Cabina ROPS / FOPS livello II
Rumorosità e vibrazioni		
Rumorosità al posto di guida (LpA)	82 dB	
Rumorosità ambiente (LwA)	106 dB	
Vibrazione sul complesso mani/braccia	<2.50 m/s ²	

IMPIEGO FUORISTRADA normativa EN 1459 allegato B

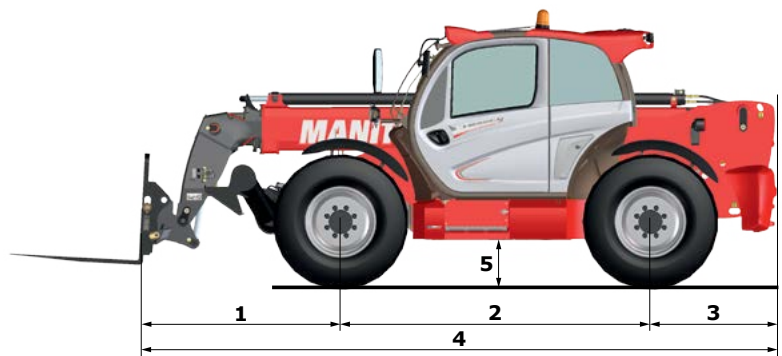
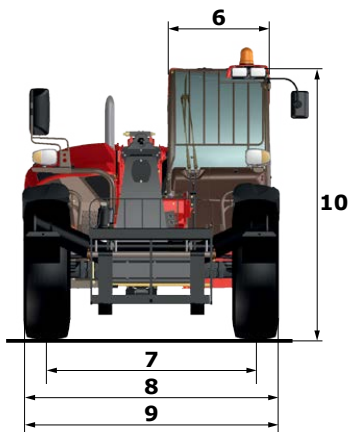
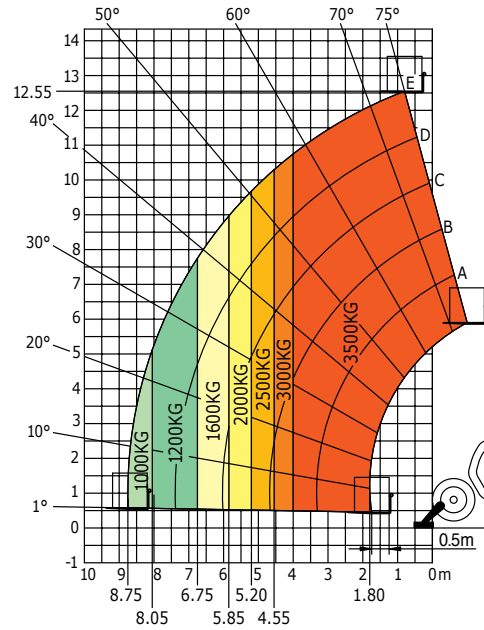
Macchina su pneumatici con forche

baricentro 500 mm
(con correttore di livello)



Macchina su stabilizzatori con forche

baricentro 500 mm



Il vostro concessionario **MANITOU**



MANITOU ITALIA S.r.l.
Via C. Colombo 2 Loc. Cavazzona - 41013 CASTELFRANCO EMILIA (MO)
Tel 059.95.98.11 - Fax 059.95.98.65
www.manitou.com

AZIENDA CON
SISTEMA DI GESTIONE
CERTIFICATO DA DNV GL
= ISO 9001 =
= ISO 14001 =

